

# Гид по дискам



## Диски-терки из нержавеющей стали

от 2 мм до 9 мм



2 мм



**J2X**  
653773



3 мм



**J3X**  
653774



4 мм



**J4X**  
653775



7 мм



**J7X**  
653776



9 мм



**J9X**  
653777



**KX**  
653778

для хлеба/картофеля



**PX**  
653779

для пармезана/хлеба/шоколада



# AS

## Диски из нержавеющей стали для резки соломок

от 2 мм до 10 мм



**AS2X**  
653743

2 мм

**AS3X**  
653744

3 мм



**AS4X**  
653745

4 мм

**AS6X**  
653746

6 мм



**AS8X**  
653747

8 мм

**AS10X**  
653748

10 мм

## Диски для резки широкой соложкой



**AS2X8**  
650095

2 x 8 мм

**AS2X10**  
650096

2 x 10 мм



## Диски из нержавеющей стали для резки ломтиками

от 0,6 мм до 4 мм



**C06S**  
653728

0.6 мм



**C1S**  
653729

1 мм



**C2S**  
653730

2 мм



**C3S**  
653731

3 мм



**C4S**  
653732

4 мм



# CS/CPS

## Диски из нержавеющей стали для резки ломтиками

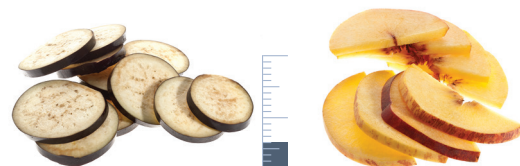
от 5 мм до 13 мм



**C5S/C5PSB**

653733 / 650048

5 мм



**C6S/C6PSB**

653735 / 650049

6 мм



**C8S/C8PSB**

653737 / 650050

8 мм



**C10PSB**

650051

10 мм



**C12PSB**

650053

12 мм



**C13PSB**

650054

13 мм



## Диски из нержавеющей стали с рифленными лезвиями

от 2 мм до 10 мм



**C2WS**  
653749

2 мм

**C3WS**  
653750

3 мм



**C6WS**  
653751

6 мм

**C8WPB**  
650055

8 мм



**C10WPB**  
650056

10 мм



## Режущие диски из нержавеющей стали для моцареллы/сыра

10 мм



Проталкиватель  
со специальным  
покрытием  
против прилипания  
продукта



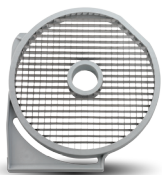
**C10PSMB**  
650052  
10 мм



**C10PSMB+MT10T**  
650052+653568  
10x10x10 мм



**C10PSMB+MT20T**  
650052+653570  
10x20x20 мм



MT

**Решетки для резки кубиками**  
 используются с дисками серии CP/CWP  
 от 5x5 мм до 20x20 мм



**C5PSB+MT05T** 5x5x5 мм  
 650048+653566

**C8PSB+MT08T** 8x8x8 мм  
 650050+653567



**C10PSB+MT10T** 10x10x10 мм  
 650051+653568

**C12PSB+MT12T** 12x12x12 мм  
 650053+653569



**C10WPB+MT20T** 10x20x20 мм  
 650056+653570

**C13PSB+MT20T** 13x20x20 мм  
 650054+653570



FT

**Решетки для резки картофеля-фри**  
 используются с дисками серии CP/CWP  
 6, 8 и 10 мм



**C6PSB+FT06** 6x6 мм  
 650049+653571

**C8PSB+FT08** 8x8 мм  
 650050+653572

**C10WPB+FT10** 10x10 мм  
 650056+653573