

**Cocinas a gas todo plancha
Gas ranges with solid top
Fourneaux plaque coup de feu à gaz
Gas-herde mit glühplatte
Cucine tuttapiastra a gas
Fogão a gás todo em placa**

GAMA 900

Modelos:

CG9-10

CG9-11

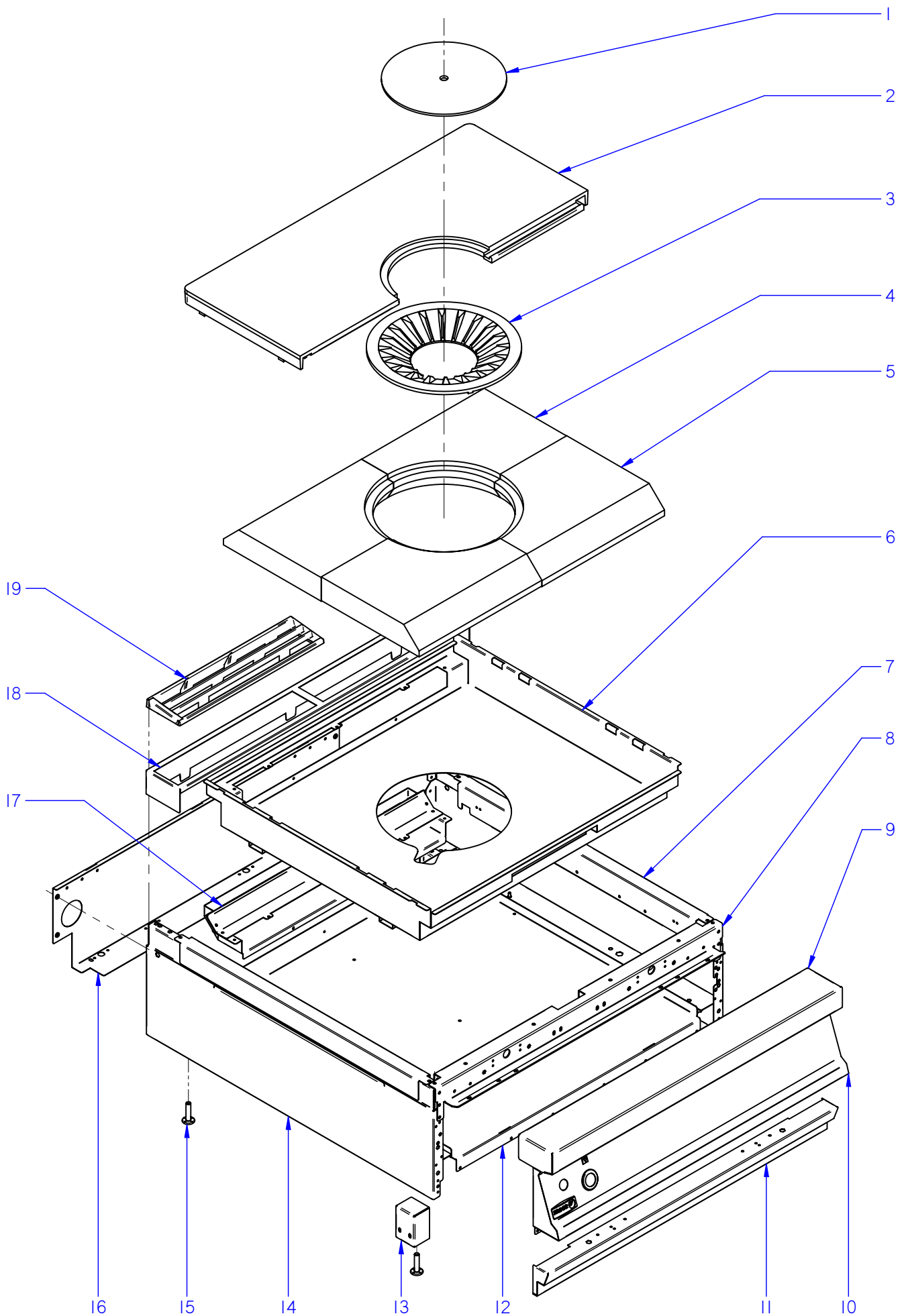
CGE9-11

Junio 2009 June

Revisado Mayo 2014 May Revised

FAGOR 

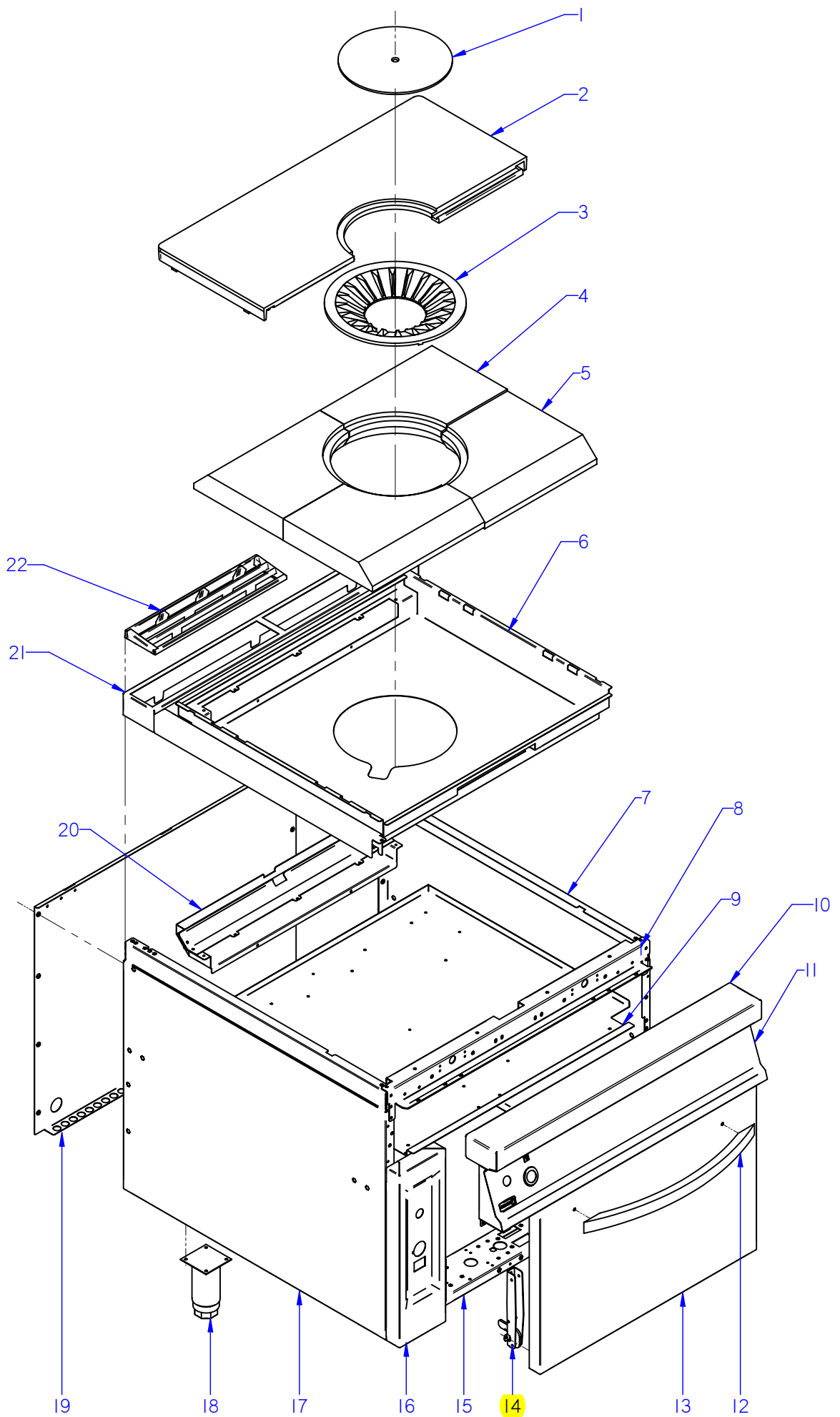
FAGOR INDUSTRIAL



ITEM MARCADO EN COLOR = REPUESTO RECOMENDADO
 COLOURED ITEM = RECOMMENDED SPARE PART

N plano	Firma	Fecha	Aparato	MUEBLE	Lamina	Fagor Industrial S.Coop. FAGOR
C-2350	<i>(Signature)</i>	2009-06	COCINA CG9-10		1	Oñate

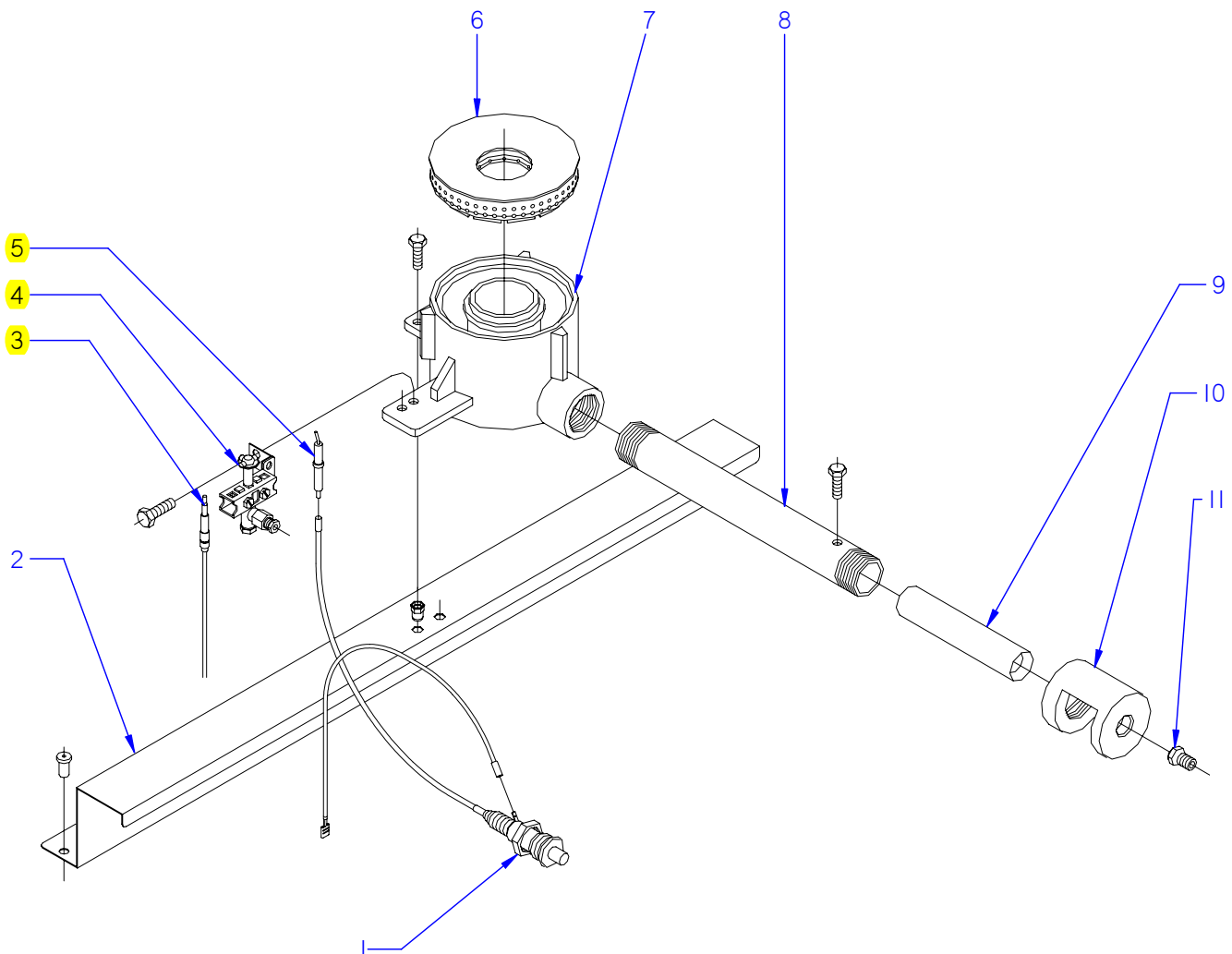
MOD.		COCINAS		ZONA	MUEBLE / UNIT						PLANO	C-2350
ITEM	CODIGO	DENOMINACION	TEXTO	CG9-10							NOTAS	
1	U195421000	RODELA	GUIDE RING	1								
2	U025412000	MEDIA PLACA G900	MEDIUM PLATE G900	2								
3	U195420000	RODELA DIFUSORA FG-8	DISPENSER GUIDE RING FG-8	1								
4	U615408000	REFRACTARIO DERECHO	RIGHT REFRACTORY	2								
5	U615407000	REFRACTARIO IZQUIERDO	LEFT REFRACTORY	2								
6	U615464000	CAJON REFRACTARIO	REFRACTORY DRAWER	1								
7	R062810000	PANEL LATERAL DERECHO G900	RIGHT SIDE PANEL G900	1								
	Q221342000	REMACHE EXAGONAL M5	HEXAGONAL RIVET M5	9								
	Q221343000	REMACHE EXAGONAL M6	HEXAGONAL RIVET M6	1								
8	U022632000	ESCUA INTER AMARRE ANTE 1 M	BRACKET INTER FASTE. FRONT	1								
	Q221342000	REMACHE EXAGONAL M5	HEXAGONAL RIVET M5	4								
	Q012032000	TORNILLO EXAGONAL M5x15	HEXAGONAL BOLT M5x15	6								
9	S105402000	ANTERIOR MESA 1 M	BENCH FRONT 1 M	1								
	Q152004000	TORNIL, APLASTADO M5x13 A304	FLAT HEADED BOLT M5x13 A304	2								
	Q302022000	ARANDELA 16x6x1,2 A304	WASHER 16x6x1.2 A304	2								
10	U022858/000	PORTAMANDOS COMPL. CG9-10	CONTROL HOLDER CG9-10	1								
	U022836000	ESCUDO FAGOR	FAGOR EMBLEM	1								
	Q221023000	CLIP SUJECCIÓN RÁPIDA Ø5	RAPID CONNECT CLIP Ø5	2								
	Q152004000	TORNIL, APLASTADO M5x13 A304	FLAT HEADED BOLT M5x13 A304	2								
11	H352817000	ZOCALO BAÑO MARIA	BAIN MARIE SKIRTING	1								
	Q419005000	REMACHE 4x8 ALMG3 / ALUMINIO	RIVET 4X8 ALMG3 / ALUMINIUM	2								
12	U022629000	BASE 1 M GAS	BASE 1 M GAS	1								
	Q419005000	REMACHE 4x8 ALMG3 / ALUMINIO	RIVET 4X8 ALMG3 / ALUMINIUM	9								
13	H012805000	ESCUADRA AMARRE PATA	LEG FASTENING BRACKET	2								
	Q162030000	TUERCA EXAGONAL M5	HEXAGONAL NUT M5	4								
	Q302022000	ARANDELA 16x6x1,2 A304	WASHER 16x6x1.2 A304	4								
	Q221345000	REMACHE EXAGONAL M10	HEXAGONAL RIVET M10	2								
14	R062811000	PANEL LATERAL IZQUIERDO G900	LEFT SIDE PANEL G900	1								
	Q221342000	REMACHE EXAGONAL M5	HEXAGONAL RIVET M5	3								
	Q221343000	REMACHE EXAGONAL M6	HEXAGONAL RIVET M6	5								



ITEM MARCADO EN COLOR = REPUESTO RECOMENDADO
 COLOURED ITEM = RECOMMENDED SPARE PART

N plano	Firma	Fecha	Aparato	MUEBLE	Lamina	Fagor Industrial S.Coop. FAGOR
C-2351	<i>[Signature]</i>	2009-06	COCINA CG9-11 / CGE9-11		2	Oñate

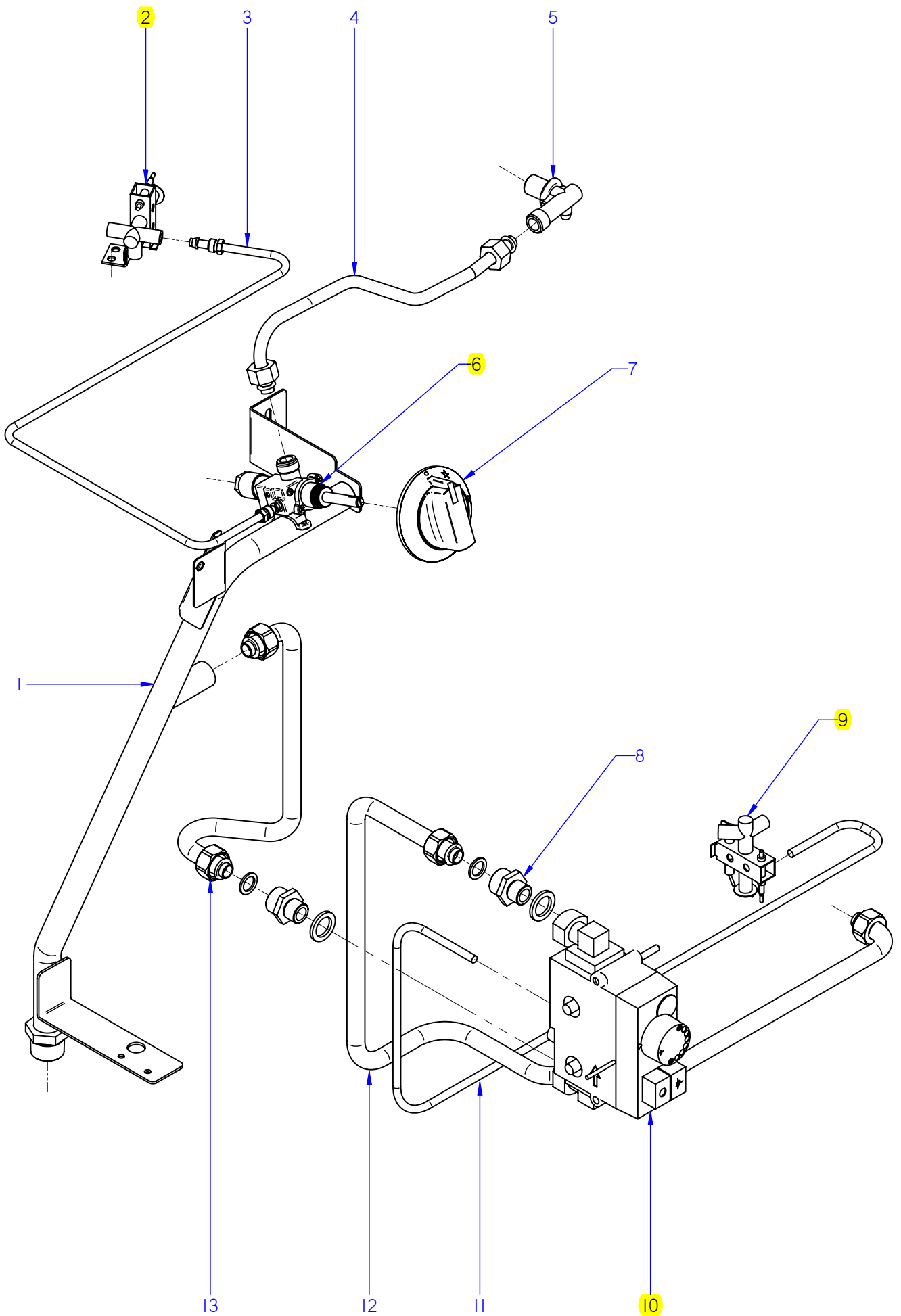
MOD.		COCINAS		ZONA	MUEBLE / UNIT					PLANO	C-2351
ITEM	CODIGO	DENOMINACION	TEXTO	CG9-11	CGE9-11						NOTAS
1	U195421000	RODELA	GUIDE RING	1	1						
2	U025412000	MEDIA PLACA G900	MEDIUM PLATE G900	2	2						
3	U195420000	RODELA DIFUSORA FG-8	DISPENSER GUIDE RING FG-8	1	1						
4	U615408000	REFRACTARIO DERECHO	RIGHT REFRACTORY	2	2						
5	U615407000	REFRACTARIO IZQUIERDO	LEFT REFRACTORY	2	2						
6	U615464000	CAJON REFRACTARIO	REFRACTORY DRAWER	1	1						
7	U022842000	PANEL LATERAL DERECHO G9-00	RIGHT SIDE PANEL G9-00	1	1						
	Q221343000	REMACHE EXAGONAL M6	HEXAGONAL RIVET M6	11	11						
	Q221342000	REMACHE EXAGONAL M5	HEXAGONAL RIVET M5	11	11						
	Q012043000	TORNILLO EXAGONAL M6x20 A304	HEXAGONAL BOLT M6x20 A304	2	2						
	Q152004000	TORNILLO APLASTADO M5x13 A304	FLAT HEADED BOLT M5x13 A304	3	3						
8	U022632000	ESCUA INTER AMAR ANTE 1 M	BRACKET INTER FASTE. FRONT	1	1						
	Q221342000	REMACHE EXAGONAL M5	HEXAGONAL RIVET M5	4	4						
	Q012032000	TORNILLO EXAGONAL M5x15	HEXAGONAL BOLT M5x15	4	4						
	Q152004000	TORNIL, APLASTADO M5x13 A304	FLAT HEADED BOLT M5x13 A304	6	6						
	Q302022000	ARANDELA 16x6x1,2 A304	WASHER 16x6x1.2 A304	6	6						
9	U022613000	BASE BANDEJAS 1 M	TRAY BASE 1 M	1	1						
	Q419005000	REMACHE 4x8 ALMG3 / ALUMINIO	RIVET 4X8 ALMG3 / ALUMINIUM	2	2						
	Q152004000	TORNIL, APLASTADO M5x13 A304	FLAT HEADED BOLT M5x13 A304	3	3						
10	S105402000	ANTERIOR MESA 1 M	BENCH FRONT 1 M	1	1						
	Q152004000	TORNIL, APLASTADO M5x13 A304	FLAT HEADED BOLT M5x13 A304	2	2						
	Q302022000	ARANDELA 16x6x1,2 A304	WASHER 16x6x1.2 A304	2	2						
11	U022855000	PORTAMANDOS COMPL. CG9-11	CONTROL HOLDER CG9-11	1	1						
	U022836000	ESCUDO FAGOR	FAGOR EMBLEM	1	1						
	Q221023000	CLIP SUJECIÓN RÁPIDA Ø5	RAPID CONNECT CLIP Ø5	2	2						
	Q152004000	TORNIL, APLASTADO M5x13 A304	FLAT HEADED BOLT M5x13 A304	4	4						
12	U020504000	ASA DE HORNO COMPLETA G900	COMPL. OVEN HANDLE G900	1	1						
	Q012041000	TORNILLO EXAGONAL M6x10	HEXAGONAL BOLT M6x10	2	2						
	Q302022000	ARANDELA 16x6x1,2 A304	WASHER 16x6x1.2 A304	2	2						
	12038310	KIT PUERTA HORNO	OVEN DOOR KIT	1	1						
13	U910501000	PUERTA DE HORNO	OVEN DOOR	1	1						



ITEM MARCADO EN COLOR = REPUESTO RECOMENDADO
 COLOURED ITEM = RECOMMENDED SPARE PART

N plano	Firma	Fecha	Aparato	QUEMADORES	Lamina	Fagor Industrial S.Coop. FAGOR
C-2352	<i>[Signature]</i>	2009-06	COCINAS CG9-10 / CG9-11 / CG9-11		3	Oñate

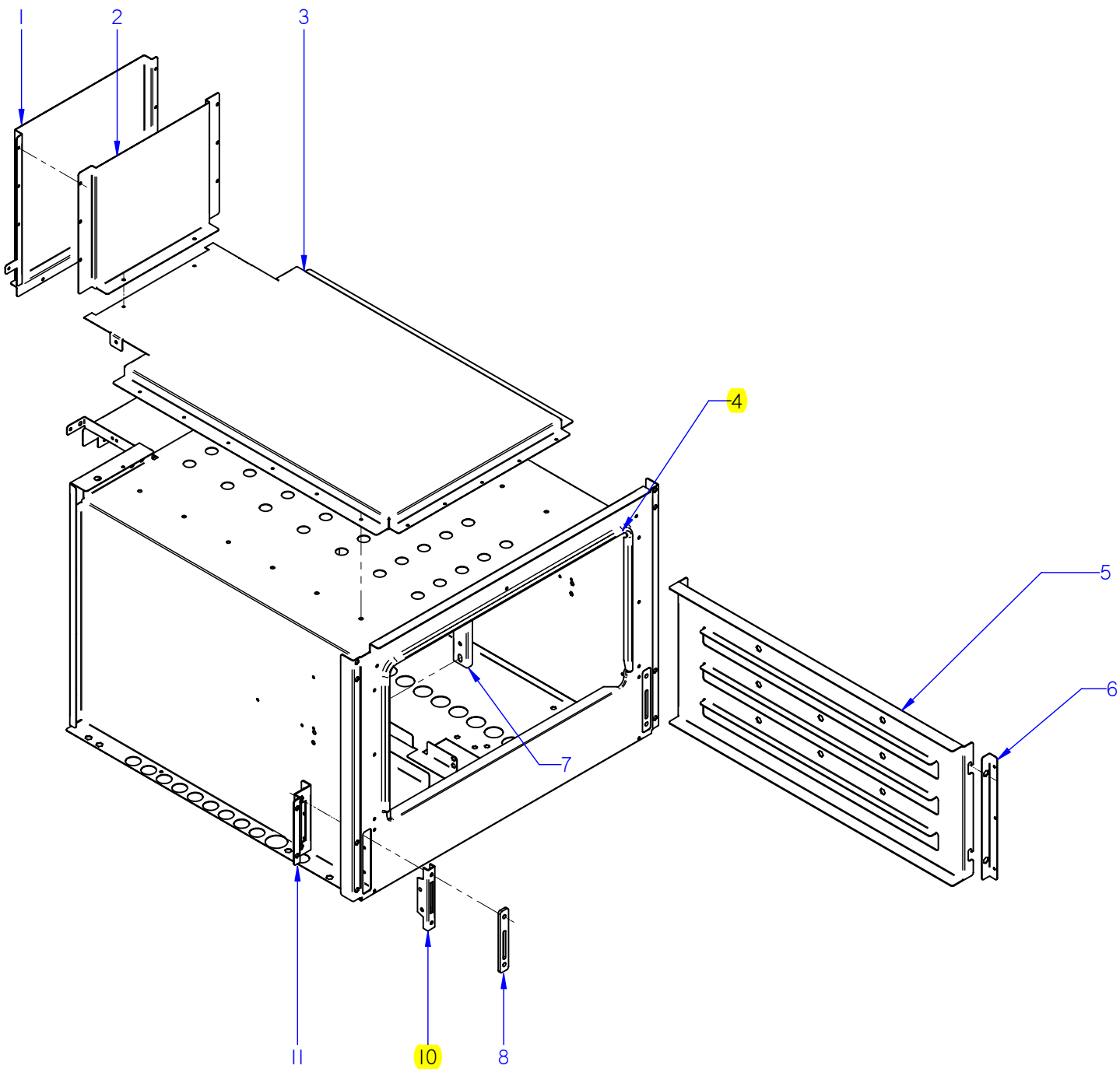
MOD.		COCINAS		ZONA	QUEMADORES / BURNERS			PLANO	C-2352
ITEM	CODIGO	DENOMINACION	TEXTO	CG9-10	CG9-11	CGE9-11			NOTAS
1	S113034000	PIEZOELECTRICO	PIEZOELECTRIC	1	2	1			ELIMINADO 02.05.12
1	12043897	PIEZOELECTRICO COMPLETO	COMPLETE PIEZOELECTRIC	1	2	1			INTRODUCIDO 02.05.12
S/Nº	12043907	ANILLO ADAPTADOR	ADAPTER RING	1	1	1			INTRODUCIDO 02.05.12
S/Nº	U333003000	CABLE MASA ENCENDEDOR	LIGHTER EARTH CABLE	1	1	1			ELIMINADO 02.05.12
2	U612653000	SOPORTE QUEMADOR DE MESA	BURNER SUPPORT STRIP	1	1	1			
	Q419005000	REMACHE 4x8 ALMG3 / ALUMINIO	RIVET 4X8 ALMG3 / ALUMINIUM	2	2	2			
	Q221342000	REMACHE EXAGONAL M5	HEXAGONAL RIVET M5	2	2	2			
3	U222130000	TERMOPAR L=600	THERMOCOUPLE L=600	1	1	1			
4	U192104000	PILOTO COMPLETO	COMPLETE PILOT LIGHT	1	1	1			
S/Nº	U442131000	AMARRE DEL. PILOTO 978.021	PILOT FASTENING 978.021	1	1	1			
S/Nº	U442137000	INYECTOR Ø 0,4 GN	INJECTOR Ø 0.4 GN.	1	1	1			
5	X022131000	BUJIA	SPARK PLUG	1	1	1			
S/Nº	U323030000	CABLE BUJIA	SPARK PLUG CABLE	1	1	1			
6	U195701500	QUEMADOR 10850 KCAL. PINTADO	BURNER10850 KCAL.	1	1	1			ELIMINADO 10.06.13
6	12091667	QUEMADOR 11,5 Kw PINTADO	BURNER 11,5 Kw PAINTED	1	1	1			INTRODUCIDO 10.06.13
7	U195702000	CUERPO DE QUEMADOR MECANI.	BURNER BODY	1	1	1			
8	U195703000	TUBO MEZCLADOR	MIXING PIPE	1	1	1			
	Q223019000	TUERCA 3/8 GAS LATÓN	NUT 3/8 GAS BRASS	1	1	1			
	Q153002000	TORNILLO TAPON	CAP BOLT	1	1	1			
9	U775701000	VENTURI QUEMADOR	VENTURI QUEMADOR	1	1	1			
	Q012031000	TORNILLO EXAGONAL M5x10 A304	HEXAGONAL BOLT M5x10 A304	1	1	1			
10	U615700500	CAMARA DE MEZCLA PINTADA	PAINT MIXING CHAMBER	1	1	1			
11	R302400000	TOBERA Ø 1,65 BP	NOZZLE Ø 1,65 BP	1	1	1			
11	U054400000	TOBERA Ø 2,50 GN	NOZZLE Ø 2,50 GN	1	1	1			
12	U915613000	DEFLECTOR QUEMADOR HORNO	OVEN BURNER DEFLECTOR	—	2	—			
	Q152004000	TORNIL, APLASTADO M5x13 A304	FLAT HEADED BOLT M5x13 A304	—	1	—			
	Q302022000	ARANDELA 16x6x1,2 A304	WASHER 16x6x1.2 A304	—	1	—			
13	X505724000	MANGUITO PORTATOBERAS	NOZZLE HOLDER SLEEVE	—	1	—			
14	U105635000	AMARRE QUEMADOR HORNO(HG)	OVEN BURNER FASTENING (HG)	—	1	—			
	Q012031000	TORNILLO EXAGONAL M5x10 A304	HEXAGONAL BOLT M5x10 A304	—	2	—			
	Q222041000	REMACHE EXAGONAL M4 (INOX)	HEXAGONAL RIVET M4 (INOX)	—	4	—			



ITEM MARCADO EN COLOR = REPUESTO RECOMENDADO
 COLOURED ITEM = RECOMMENDED SPARE PART

N plano	Firma	Fecha	Aparato	CONDUCCIONES Y GRIFOS	Lamina	Fagor Industrial S.Coop. FAGOR
C-2353	<i>[Signature]</i>	2009-06	COCINAS CG9-10 / CG9-11 / CG9-11		4	Oñate

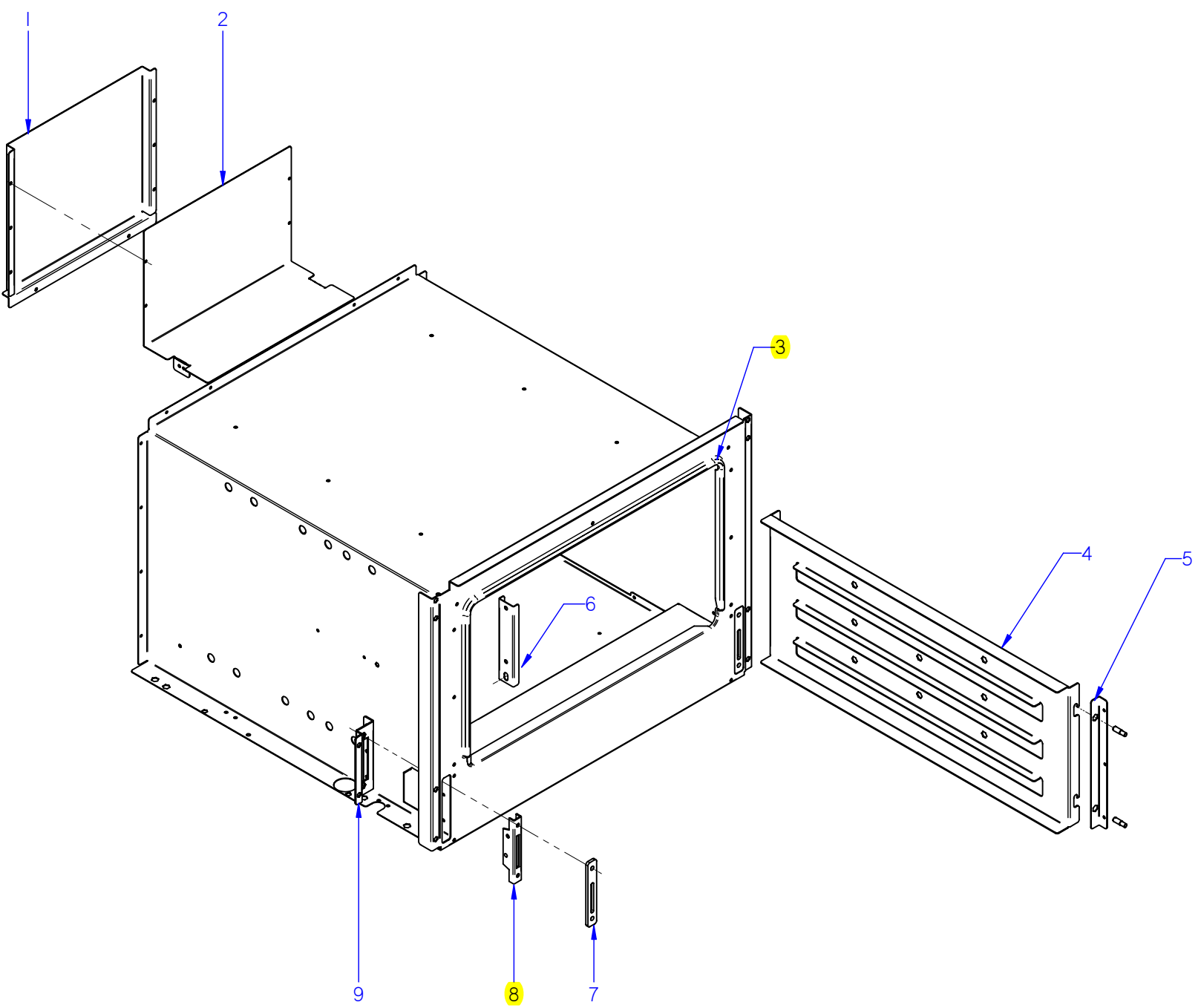
MOD.		COCINAS		ZONA	CONDUCCIONES Y GRIFOS / PIPES AND TAPS			PLANO	C-2353	
ITEM	CODIGO	DENOMINACION	TEXTO	CG9-10	CG9-11	CGE9-11				NOTAS
1	U645055000	DISTRIBUIDOR COMPLET. CG9-10	COMPL. DISTRIBUTOR CG9-10	1	1	1				
1	U615058000	DISTRIBUIDOR COMPLET. CG9-11	COMPL. DISTRIBUTOR CG9-11	1	1	1				
1	U615062000	DISTRIBUIDOR COMPLET. CGE9-11	COMPL. DISTRIBUTOR CGE9-11	1	1	1				
	Q221342000	REMACHE EXAGONAL M5	HEXAGONAL RIVET M5	1	1	1				
	Q152004000	TORNIL, APLASTADO M5x13 A304	FLAT HEADED BOLT M5x13 A304	2	1	2				
	U635008000	TUERCA CIEGA 3/4	BLIND NUT 3/4	2	1	1				
	Q306051000	ARANDELA TAPON Ø23,5x3	LID WASHER Ø23.5x3	2	1	1				
2	U192104000	PILOTO COMPLETO	COMPLETE PILOT LIGHT	1	1	1				
3	U615060000	TUBO PILOTO	PILOT PIPE	1	1	1				
	X205028000	BICONO Ø 6	BICONE Ø 6	1	1	1				
	U195009000	MANGUITO EMPALME	CONNECTION HOSE	1	1	1				
4	U205034000	TUBO VALVULA QUEMADOR	BURNER VALVE PIPE	1	1	1				
5	U915014000	PORTATOVERAS HORNO	OVEN NOZZLE HOLDER	1	1	1				
6	U942102000	GRIFO 18700 BY-PASS 1,20	TAP 18700 BY-PASS 1,20	1	1	1				
S/Nº	U912104000	BRIDA AMARRE GRIFO 1/2"	TAP FASTENING FLANGE 1/2"	1	1	1				
	Q122032000	TORNILLO ALLEN M5x15	ALLEN BOLT M5x15	1	1	1				
7	U022117000	MANDO MONT COCINA GAS Ø8	GAS COOK. ASSEMBLY CTRL Ø8	1	1	1				
8	U202103000	MANGUITO REDUCCION 1/2-3/8"	REDUCTION HOSE 1/2-3/8"	1	2	1				
	Q306058000	ARANDELA 25x17X2.5	WASHER 25x17X2.5	1	2	1				
9	U322118000	PILOTO COMPLETO 100.062	COMPLETE PILOT LIGHT 100,062	1	1	1				
S/Nº	U442137000	INYECTOR Ø 0,4 GN	INJECTOR Ø 0.4 GN.	1	1	1				
S/Nº	U562130000	TERMOPAR L=850	THERMOCOUPLE L=850	1	1	1				
	Q012031000	TORNILLO EXAGONAL M5x15 A304	HEXAGONAL BOLT M5x15 A304	1	2	1				
10	U134324000	VALVULA MINISIT 0710.654	VALVE MINISIT 0710.654	1	1	1				
S/Nº	Q307041000	JUNTA TORICA 25,4x20,2x2,6	O-RING 25.4x20.2x2.6	1	2	1				
S/Nº	U134317000	MANDO NEGRO MINI 916.124	BLACK CTRL. MINI 916.124	1	1	1				
S/Nº	U134318000	CUBIERTA MINISIT 903.052	COVER MINISIT 903.052	1	1	1				
S/Nº	Q031322000	TORNILLO ALOMADO M4x15	CURVED SCREW M4X15	1	8	1				
S/Nº	U264300000	RACOR 3/8 906.252	CONNECTION 3/8 906.252	1	2	1				
S/Nº	U134323000	RACORD BICONO 6 958.031	BICONE CONNECTION 6 958.031	1	1	1				



N plano	Firma	Fecha	Aparato	Lamina	Fagor Industrial S. Coop. FAGOR Ondate
C-2354	<i>(Firma)</i>	2009-06	COCINA CG9-11	5	

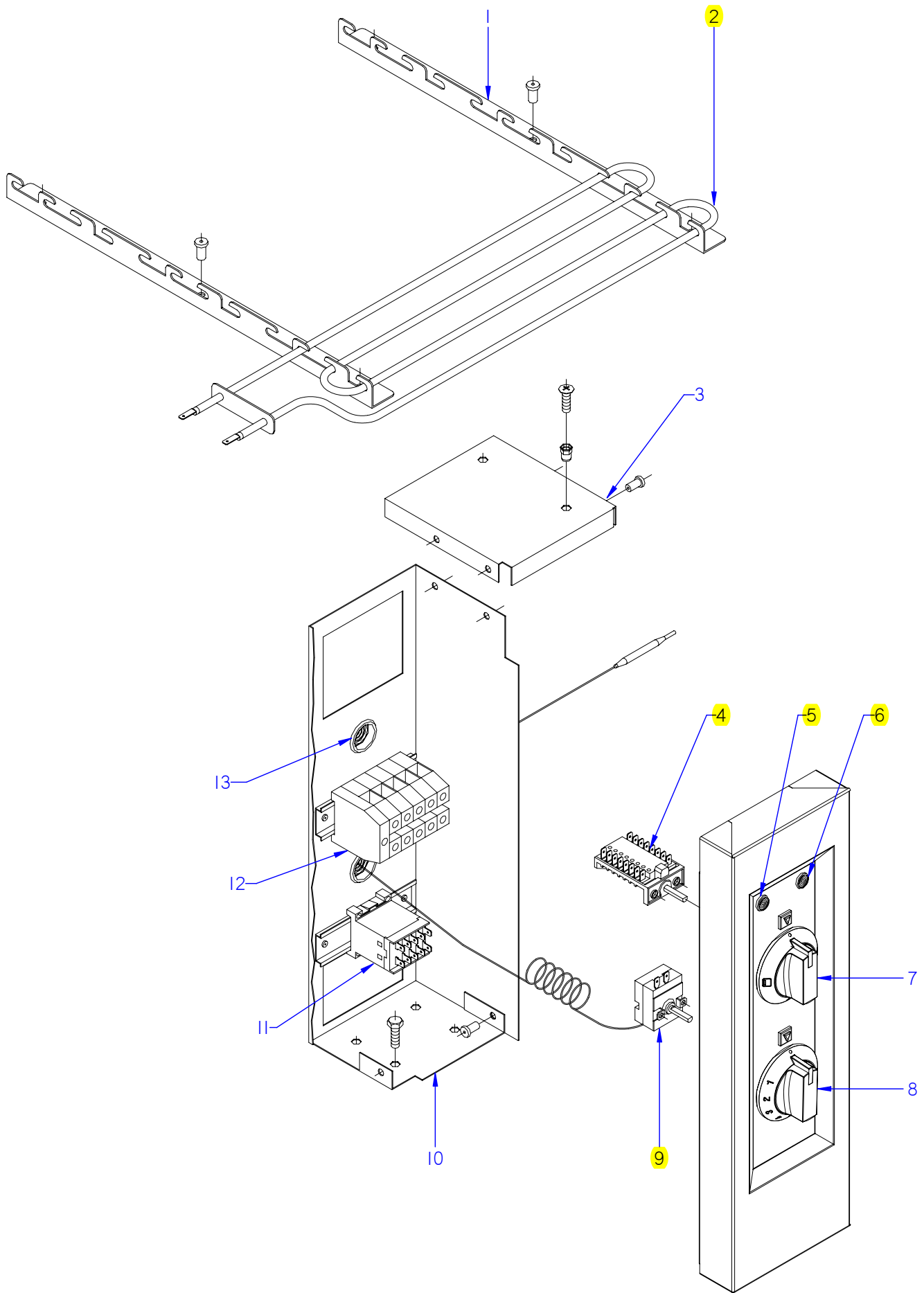
ITEM MARCADO EN COLOR = REPUESTO RECOMENDADO
 COLOURED ITEM = RECOMMENDED SPARE PART

MOD.		COCINAS		ZONA	HORNO / OVEN					PLANO	C-2354
ITEM	CODIGO	DENOMINACION	TEXTO	CG9-11							NOTAS
1	U025638000	POSTERIOR CHIMENEA G900	REAR FLUEPIPE G900	1							
	Q419005000	REMACHE 4x8 ALMG3 / ALUMINIO	RIVET 4X8 ALMG3 / ALUMINIUM	14							
2	U025637000	CHIMENEA ANTERIOR G900	FRONT FLUEPIPE G900	1							
3	U022615000	CAMARA DE HUMOS G900	SMOKE CHAMBER G900	1							
	Q419005000	REMACHE 4x8 ALMG3 / ALUMINIO	RIVET 4X8 ALMG3 / ALUMINIUM	19							
4	U025623000	JUNTA PUERTA HORNO INOX.	OVEN DOOR SEAL INOX.	1							ELIMINADO 03.01.11
4	U965613000	JUNTA HORNO FIBRA DE VIDRIO	FURNACE FIBERGLASS BOARD	1							INTRODUCIDO 03.01.11
5	U915607000	GUIA LATERAL HORNO G700	OVEN SIDE GUIDE G700	2							
	Q151336000	TORNILLO SOPORTE GUIAS	GUIDE SUPPORT BOLT	4							
	Q302022000	ARANDELA 16X6X1.2 A.304	WASHER 16X6X1.2 A.304	4							
	Q221321000	REMACHE ROSCAD.NUTSERT.M6	THREADED RIVET .NUTSERT.M6	4							
6	U915616000	SUPLEMENTO AMARRE GUIA LAT.	SIDE GUIDE FAST. SUPPL.	2							
	Q412000000	REMACHE TUBULAR 4x8	TUBULAR RIVET 4x8	6							
7	U055644000	FIJACION BULBO	FASTENING BULB	1							
	Q412000000	REMACHE TUBULAR 4x8	TUBULAR RIVET 4x8	2							
8	U915619000	EMBELLECED GUIA BISAGRA	HINGE GUIDE TRIM	2							
	Q152045000	TORNILLO AMARRE M6X25	FASTENING BOLT M6X25	4							
10	U010512000	GUIA DE BISAGRA	HINGE GUIDE	2							ELIMINADO 12.12.11
10	12041846	GUIA BISAGRA G700 Y G900	HINGE GUIDE G700 Y G900	2							INTRODUCIDO 12.12.11
11	U915604000	AMARRE GUIA BISAGRA HORNO	OVEN HINGE GUIDE FASTENING	2							
	Q221342000	REMACHE EXAGONAL M5	HEXAGONAL RIVET M5	2							
	Q412000000	REMACHE TUBULAR 4x8	TUBULAR RIVET 4x8	6							
	Q222042000	REMACHE EXAGONAL ROSCA M6	HEXAGONAL RIVET THREAD M6	4							



ITEM MARCADO EN COLOR = REPUESTO RECOMENDADO
 COLOURED ITEM = RECOMMENDED SPARE PART

N plano C-23355	Firma <i>(Firma)</i>	Fecha 2009-06	Aparato COCINA CGE9-11	Lamina 6
			HORNO	Fagor Industrial S. Coop. FAGOR Omate

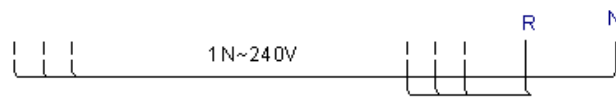
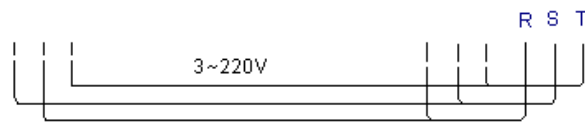
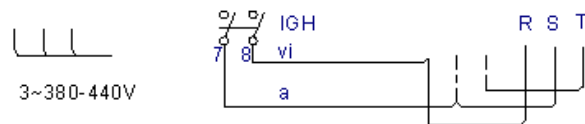
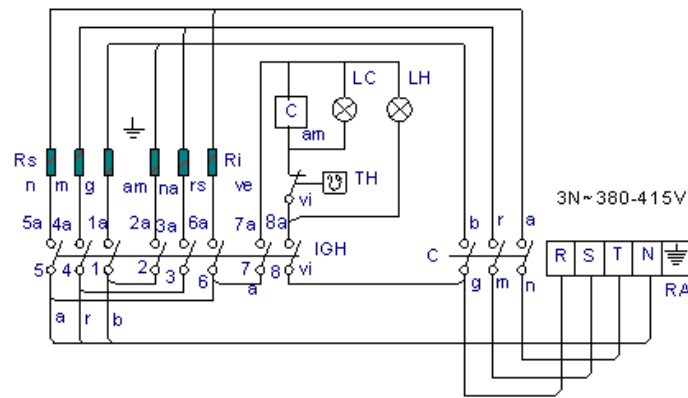


ITEM MARCADO EN COLOR = REPUESTO RECOMENDADO
 COLOURED ITEM = RECOMMENDED SPARE PART

N plano	Firma	Fecha	Aparato	CONJUNTO FUNCIONAL ELECTRICO	Lamina	Fagor Industrial S.Coop. FAGOR
C-2356	<i>[Signature]</i>	2009-06	COCINA CGE9-11		7	Oñate

MOD.		COCINAS		ZONA	CONJUNTO FUNCIONAL ELECTRICO					PLANO	C-2356
ITEM	CODIGO	DENOMINACION	TEXTO	CGE9-11							NOTAS
1	U805613000	ESCUADRA SOPOR. RESISTENCIAS	SUPP. BRACKET RESISTORS	4							
	Q419005000	REMACHE 4x8 ALMG3 / ALUMINIO	RIVET 4X8 ALMG3 / ALUMINIUM	12							
2	U803004000	RESISTENCIA 1000W/230V	RESISTOR 1000W -230V	6							
3	U673051000	TAPA DE CUADRO ELECTRICO	ELECTRIC PANEL COVER	1							
	Q419005000	REMACHE 4x8 ALMG3 / ALUMINIO	RIVET 4X8 ALMG3 / ALUMINIUM	4							
	Q419005000	REMACHE 4x8 ALMG3 / ALUMINIO	RIVET 4X8 ALMG3 / ALUMINIUM	2							
	Q221342000	REMACHE EXAGONAL M5	HEXAGONAL RIVET M5	2							
	Q012032000	TORNILLO EXAGONAL M5x15 A304	HEXAGONAL BOLT M5x15	2							
	Q012032000	TORNILLO EXAGONAL M5x15 A304	HEXAGONAL BOLT M5x15	2							
4	U673006000	CONMUTADOR	SWITCH	1							
	Q151320000	TORNILLO ALOMADO M4x6 H.ZINC.	CURVED SCREW M4X6 H. ZINC	2							
5	R693055000	PILOTO VERDE 41227000C7	GREEN PILOT 41227000C7	1							ELIMINADO 01.02.13
5	12047390	PILOTO VERDE 230V AC 8KW 16MM	GREEN PILOT 230V AC 8KW 16M	1							INTRODUCIDO 01.02.13
6	R693056000	PILOTO AMBAR 41227000A4	AMBER PILOT 41227000A4	1							ELIMINADO 01.02.13
6	12024669	PILOTO AMBAR Ø18	AMBER PILOT Ø18	1							INTRODUCIDO 01.02.13
7	U173006000	MANDO MONTADO CE Ø6	CONTROL CE Ø6	1							
8	U173005000	MANDO CE Ø6 TERMOSTATO	CONTROL Ø6 THERMOSTAT	1							
9	X153000000	TERMOSTATO 50-310° C	THERMOSTAT 50-310 C	1							
	Q151320000	TORNILLO ALOMADO M4x6 H.ZINC.	CURVED SCREW M4X6 H. ZINC	2							
10	U673050000	CUADRO ELECTRICO	ELECTRICAL PANEL	1							
11	Z213007000	CONTACTOR 3TF2010-3AL2	CONTACTOR 3TF2010-3AL2	1							
	R663055000	GUIA CONTACTOR L-120	CONTACTOR GUIDE L-120	1							
	Q419005000	REMACHE 4x8 ALMG3 / ALUMINIO	RIVET 4X8 ALMG3 / ALUMINIUM	4							
12	P453025000	BORNES 10 WDU-10203.0	TERMINALS 10 WDU-10203.0	3							
	Z263302000	BORNA NEUTRO AZUL 57A 10mm	BLUE NEUTRAL TERMINAL 57A	1							INTRODUCIDO 21.10.11
	U803009000	BORNA PASO AZUL 16 MM.	BLUE TAP TERMINAL 16MM	1							
	P453026000	BORNA TIERRA 10 WPE-10103.0	TERMINAL TIER 10 WPE-10103.0	1							
	Z263303000	TOPE FINAL	END STOP	1							
	R663055000	GUIA CONTACTOR L-120	CONTACTOR GUIDE L-120	1							
13	X723014000	PASAMUROS AMETRO 30		2							

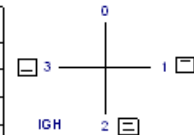
HE9-10



- RA: Regleta de Alimentación
- IGH: Conmutador General Horno
- C: Contactor
- LC: Lámpara Calentamiento Horno
- LH: Lámpara Horno Encendido
- TH: Termostato de Horno
- Rs: Resistencia Horno Superior
- Ri: Resistencia Horno Inferior

- r = rojo-red-rouge
- m = marron-brown-marron
- g = gris-grey-gris
- n = negro-black-noir
- a = azul-blue-bleu
- b = blanco-white-blanc
- vi = violeta-violette-violet
- am = amarillo-yellow-jaune
- na = naranja-orange-orange
- rs = rosa-rose-pink
- ve = verde-green-vert
- am/ve = amarillo/verde-yellow/green-jaune/vert

	1_2	3_4	5_6	7_8
0	1a	2a	3a	4a
1	X	X	X	X
2	X	X	X	X
3	X	X	X	X



U673054

Esquema teorico adhesivo		U-673054000	
Nº	Pieza	Cart.	Material
Nº	Modificación	Propuesta de	Fecha
			Tolerancias generales
			$\le 3\pm$
			5-25± : > 100±
			25-50± : $\le 3\pm$
Elaborado	Firma	Fecha	 Mecanizado superficial Fagor Industrial, Coop. E.L., Miraflores
Proyectado	M. Mallab	01-11-2002	
Comprobado	Leteg		
Escrito			
1/1	COCINAS HE9-10		Plano número HC-76539
Plano homologado en el sistema de homologación			Sustituye al N°
			Sustituido por