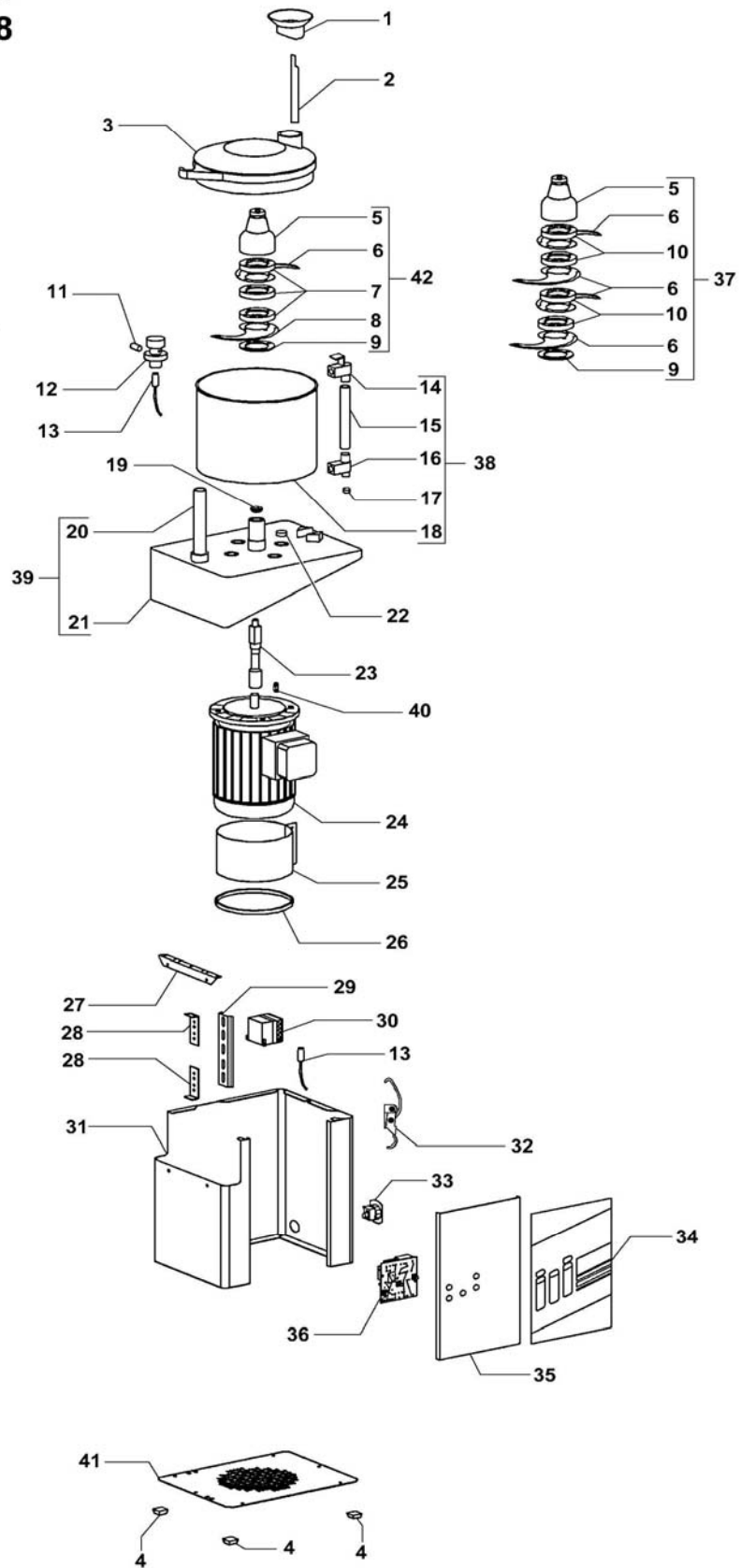


**Cutter mod.CL3-5-8**  
**Cutter mod.CL3-5-8**



# CUTTER MOD.CL3-5-8

## CUTTER MOD.CL3-5-8

Rif No	Codice Code	Caratteristiche Characteristics	Descrizione Description
1	36Z6620		Tappo Tap
2	35Q9130	(3)	Raschiatore Scraper
2	35Q9120	(5-8)	Raschiatore Scraper
3	36Z0665	☺ Assembly	Coperchio Cover
4	3178340	☺	Piedino Foot
5	36G7010		Mozzo Hub
6	36G7030		Lama liscia Smooth blade
6	SL2301		Lama sbattitrice Beater blade
7	36G7040	(3)	Anello Ring
7	36G0650	(5-8)	Anello Ring
8	SL1923		Lama liscia Smooth blade
8	SL2302		Lama sbattitrice Beater blade
9	3190070		Rosetta Washer
10	36G7040	(4 blade)	Anello Ring
11	31Z8890	∅5x15 A2	Spina Pin
12	36D2910		Tappo Tap
13	32W3240	☺	Microinterruttore Microswitch
14	36M5350		Tappo Tap
15	35X1880	(3)	Tubo Tube
15	35X1870	(5)	Tubo Tube
15	SL1930	(8)	Tubo Tube
16	36M5620		Tappo Tap
17	3600160	☺	Magnete Magnet
18	30W3110	(3)	Pentola Pan
18	35W0320	(5)	Pentola Pan
18	30W0330	(8)	Pentola Pan
19	3151760	V-16-S	V-ring V-ring
20	35X1900	(3)	Tubo Tube
20	35X1890	(5)	Tubo Tube
20	35X2080	(8)	Tubo Tube
21	36Z6580		Coperchio Cover
22	3190950		Tappo Tap
23	36G7000	(3)	Albero Shaft
23	36G0620	(5-8)	Albero Shaft
24	SL0040	400V/3Ph/50Hz (3-5-8)	Motore Motor
24	SL0041	230V/1Ph/50Hz (3-5-8)	Motore Motor
24	32M0170	24/06/04 f.p.(*) 400V/3Ph/50Hz (5-8)	Motore Motor
24	32M0200	31/07/04 f.p.(*) 230V/1Ph/50Hz (5-8)	Motore Motor
24	SL0939	400V/3Ph/50Hz (5V2-8V2)	Motore Motor
25	35D0380	(5-8)	Convogliatore Conveyor
26	SL1216	(5-8)	Guarnizione Gasket
27	35V2920		Staffa Bracket
28	35V2930	15/09/03 f.p.(*)	Staffa Bracket
29	SL2783	(3-5-8)	Piastra Plate
29	SL2784	(5V2-8V2)	Piastra Plate
29	32D0630	15/09/03 f.p.(*)	Piastra Plate
29	32D0400	15/09/03 f.p.(*)	Piastra Plate
30	SL2513	☺ 400V/3Ph/50Hz (3-5-8)	Scheda elettronica Electronic card
30	SL2512	☺ 230V/1Ph/50Hz (3-5-8)	Scheda elettronica Electronic card
30	SL2514	☺ 400V/3Ph/50Hz (5V2-8V2)	Scheda elettronica Electronic card
30	32Z4840	15/09/03 f.p.(*)	Teleruttore Remote control switch
31	35W4520	(3)	Carcassa Housing
31	35W4460	(5-8)	Carcassa Housing
32	SL1840		Maniglia Handle
33	32D0360		Pressacavo Cable clamp
34	SL1501	(3-5-8)	Etichetta Label
34	SL1502	(5V2-8V2)	Etichetta Label
35	35V4090	(3)	Copertura Covering
35	35Q9530	(5-8)	Copertura Covering
35	35V4100	(5V2-8V2)	Copertura Covering
36	32Z6990	☺ (3-5-8)	Scheda elettronica Electronic card
36	32Z7000	☺ (5V2-8V2)	Scheda elettronica Electronic card
37	COLCL58L4	(5-8) Assembly	Coltello liscio Smooth cutter
37	COLCL58L4S	(5-8) Assembly	Coltello sbattitore Beater cutter
38	51CE959	(3) Assembly	Pentola Pan
38	51CE964	(5) Assembly	Pentola Pan
38	51CE965	(8) Assembly	Pentola Pan
39	6000590	(3) Assembly	Copertura Covering
39	6000600	(5) Assembly	Copertura Covering
39	6000610	(8) Assembly	Copertura Covering
40	SL0010	5x5x20	Linguetta Key
41	35M8860		Fondo Bottom
42	COLCL3L2	(3) Assembly	Coltello liscio Smooth cutter
42	COLCL58L2	(5-8) Assembly	Coltello liscio Smooth cutter
42	COLCL3L2S	(3) Assembly	Coltello sbattitore Beater cutter
42	COLCL58L2S	(5-8) Assembly	Coltello sbattitore Beater cutter

(\*): fuori produzione / out of production

☺: ricambio consigliato / spare part suggested