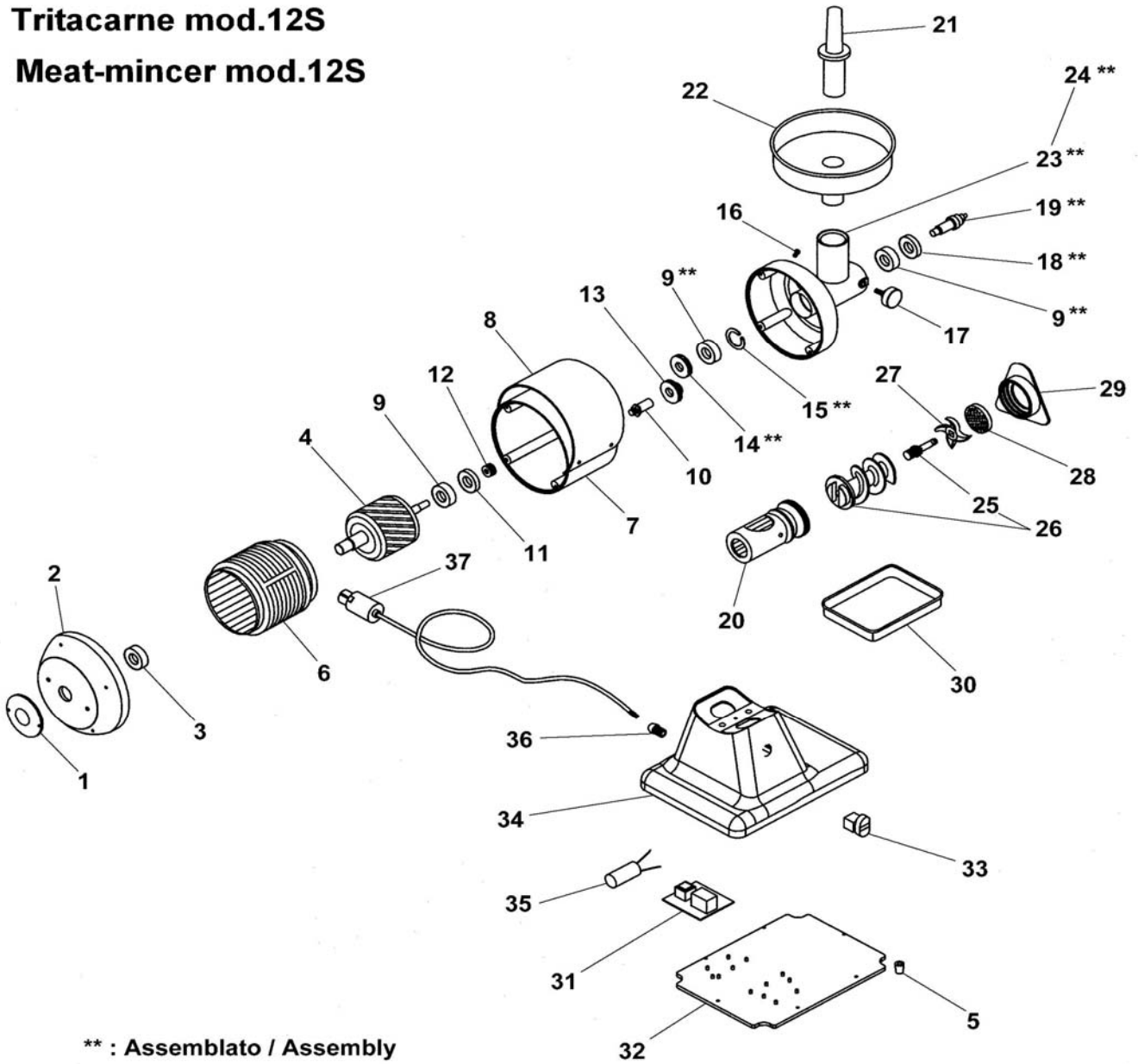


Tritacarne mod.12S
Meat-mincer mod.12S



TRITACARNE MOD.12S MEAT-MINCER MOD.12S

Rif No	Codice Code	Caratteristiche Characteristics	Descrizione Description
1	SL2833		Coperchio Cover
2	SL0186		Calotta Calotte
3	SL0126	6203 ZZ	Cuscinetto Bearing
4	SA7300	400V/3Ph/50Hz	Rotore Rotor
4	SA7400	230V/1Ph/50Hz	Rotore Rotor
5	SL0235		Piedino Foot
6	SL0183	400V/3Ph/50Hz	Statore Stator
6	SL0122	230V/1Ph/50Hz	Statore Stator
7	SL0146		Carcassa Housing
7	SL0123	01/04/00 f.p.(*)	Carcassa Housing
8	SL0181		Copertura Covering
9	SL0131	6203 2RS	Cuscinetto Bearing
10	SL0124		Albero Shaft
11	SL0127	17x40x7	Paraolio Oil seal
12	SL0128		Ingranaggio Gear
13	SL0125		Ingranaggio Gear
14	SL0130		Ingranaggio Gear
15	SL0132	ø40	Seeger Seeger
16	SL2917	☺	Tappo Tap
16	SL0133	18/09/03 f.p.(*)	Tappo Tap
17	SL0138	☺	Pomello Knob
18	SL0139	25x40x7	Paraolio Oil seal
19	SL0140		Albero Shaft
20	SL0142		Bocchettone Sleeve
21	SL0134	☺	Pestello Pusher
22	SL0136		Tramoggia Hopper
23	SL3000		Bocchettone Sleeve
24	SA3700	Assembly	Bocchettone Sleeve
25	SL2521		Perno Pivot
25	SL0822	10/06/02 f.p.(*)	Perno Pivot
26	SA5300	☺	Elica Screw shaft
26	SA5100	01/01/00 f.p.(*)	Elica Screw shaft
27	//////////	☺	Coltello Cutter
28	//////////	☺	Piastra Plate
29	SL0171		Volantino Handwheel
30	SL0180		Recipiente Container
31	SL0883	☺	Scheda elettronica Electronic card
32	SL2651		Fondo Bottom
32	SL0184	20/03/03 f.p.(*)	Fondo Bottom
33	SL0891	☺	Pulsante Push button
34	SL2566		Base Base
34	SL0190	20/03/03 f.p.(*)	Base Base
35	SL0177	16µF	Condensatore Condenser
36	SL1052	PG11	Pressacavo Cable clamp
37	SL1841	3Ph+Gnd	Cavo elettrico Electric cable
37	SL1671	1Ph+N+Gnd	Cavo elettrico Electric cable

(*): fuori produzione / out of production

☺ : ricambio consigliato / spare part suggested