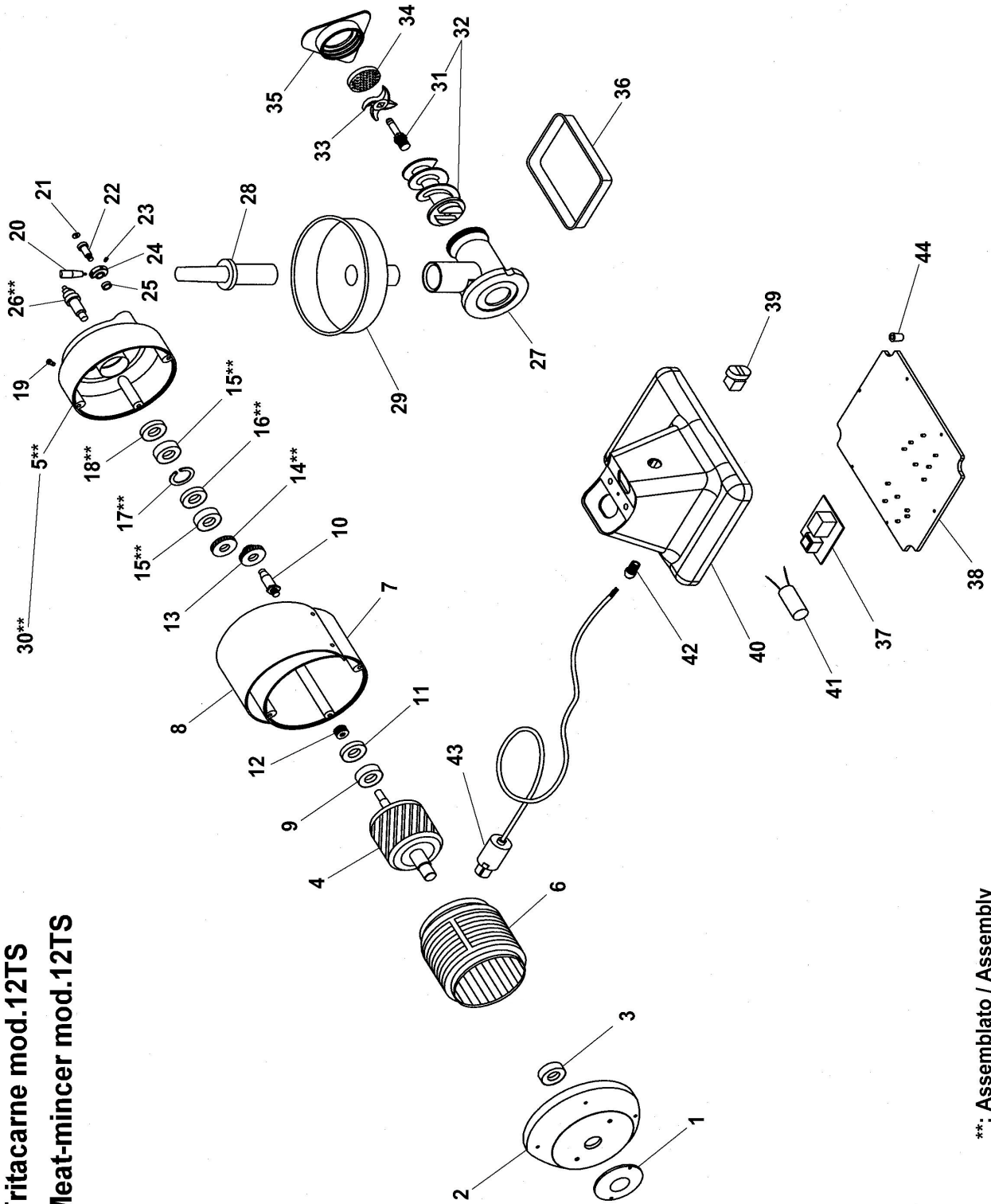


**Tritacarne mod.12TS  
Meat-mincer mod.12TS**



\*\* : Assemblato / Assembly

## TRITACARNE MOD.12TS MEAT-MINCER MOD.12TS

Rif No	Codice Code	Caratteristiche Characteristics	Descrizione Description	
1	SL2833		Coperchio	Cover
2	SL0186		Calotta	Calotte
3	SL0126	6203 ZZ	Cuscinetto	Bearing
4	SA7300	400V/3Ph/50Hz	Rotore	Rotor
4	SA7400	230V/1Ph/50Hz	Rotore	Rotor
5	SL2526		Calotta	Calotte
6	SL0183	400V/3Ph/50Hz	Statore	Stator
6	SL0122	230V/1Ph/50Hz	Statore	Stator
7	SL0146		Carcassa	Housing
8	SL0181		Copertura	Covering
9	SL0131	6203 2RS	Cuscinetto	Bearing
10	SL2589		Albero	Shaft
11	SL0127	17x40x7	Paraolio	Oil seal
12	SL0128		Ingranaggio	Gear
13	SL0125		Ingranaggio	Gear
14	SL0130		Ingranaggio	Gear
15	SL2592	6204 2RS	Cuscinetto	Bearing
16	SL2593	20x47x7	Paraolio	Oil seal
17	SL0082	ø47	Seeger	Seeger
18	SL2591	25x47x7	Paraolio	Oil seal
19	SL0133		Tappo	Tap
20	SL2584		Maniglia	Handle
21	SL2549		Tappo	Tap
22	SL2405		Perno	Pivot
23	SL2583		Grano	Grub screw
24	SL2421		Camma	Cam
25	SL2406		Distanziale	Spacer
26	SL2527		Albero	Shaft
27	SL2416		Bocchettone	Sleeve
27	SL2546	Unger	Bocchettone	Sleeve
28	SL0134		Pestello	Pusher
29	SL0136		Tramoggia	Hopper
30	SA2500	Assembly	Calotta	Calotte
31	SL2521		Perno	Pivot
31	SL2561	Unger	Perno	Pivot
32	SA5300		Elica	Screw shaft
32	SA2600	Unger	Elica	Screw shaft
33	//////		Coltello	Cutter
34	//////		Piastra	Plate
35	SL0171		Volantino	Handwheel
36	SL0180		Recipiente	Container
37	SL0883		Scheda elettronica	Electronic card
38	SL2651		Fondo	Bottom
38	SL0184	20/03/03 f.p.(*)	Fondo	Bottom
39	SL0891		Pulsante	Push button
40	SL2566		Base	Base
40	SL0190	20/03/03 f.p.(*)	Base	Base
41	SL0177	16µF	Condensatore	Condenser
42	SL1668	PG11	Pressacavo	Cable clamp
43	SL1841	3Ph+Gnd	Cavo elettrico	Electric cable
43	SL1671	1Ph+N+Gnd	Cavo elettrico	Electric cable
44	SL0235		Piedino	Foot

(\*): fuori produzione / out of production