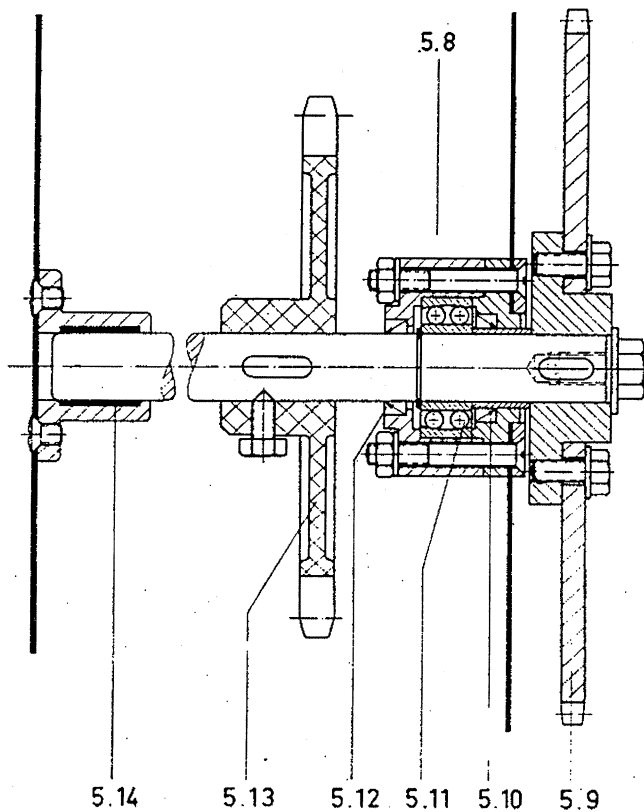


Antriebsstation



5.8	Antriebswelle und Lager kpl.	K 200 K-42.00.00.
5.9	Kettenrad	N 13 - 01.01.4
5.10	Simmerring BA 30 x 40 x 7	402016
5.11	Pendelkugellager Nr. 2205, DIN 630, 25 x 52 x 18 SKF Antriebslager Kpl vormontiert	8107027
5.12	Simmerring BA 25 x 35 x /	402010
5.13	Band-Kettenrad t = 108 mm / 25 Ø	K 151-12X810724
5.14	Trockenbuchse MB 2530 DU, Ø 25 x Ø 28 x 30	8130042

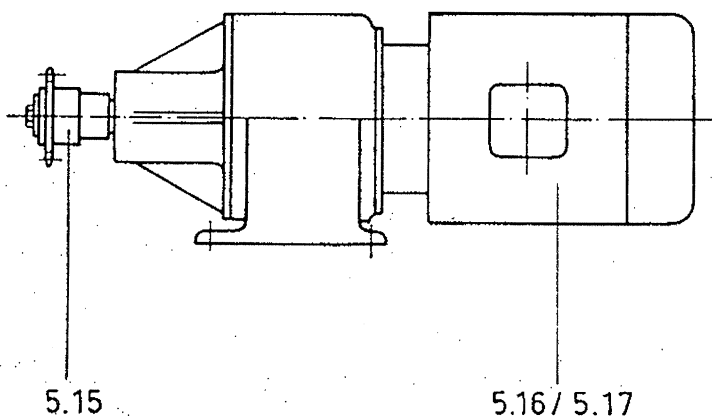
Geschirrspülmaschinen Ersatzteilliste gültig ab: 1.4.1971

Typen: Kastendurchlaufmasch. K 200 K/400 K

Baugruppe: 5. Transport



Antriebsmotor



- | | |
|------|---|
| 5.15 | Ritzel |
| 5.16 | Getriebemotor Obermoser, Typ D 78 PRO
220 V, 1 Drehzahl |
| 5.17 | Getriebemotor Obermoser, Typ D 78 PRO
380 V, 2 Drehzahlen, Polum-Schaltbar |

N 13-03.1.5

530001

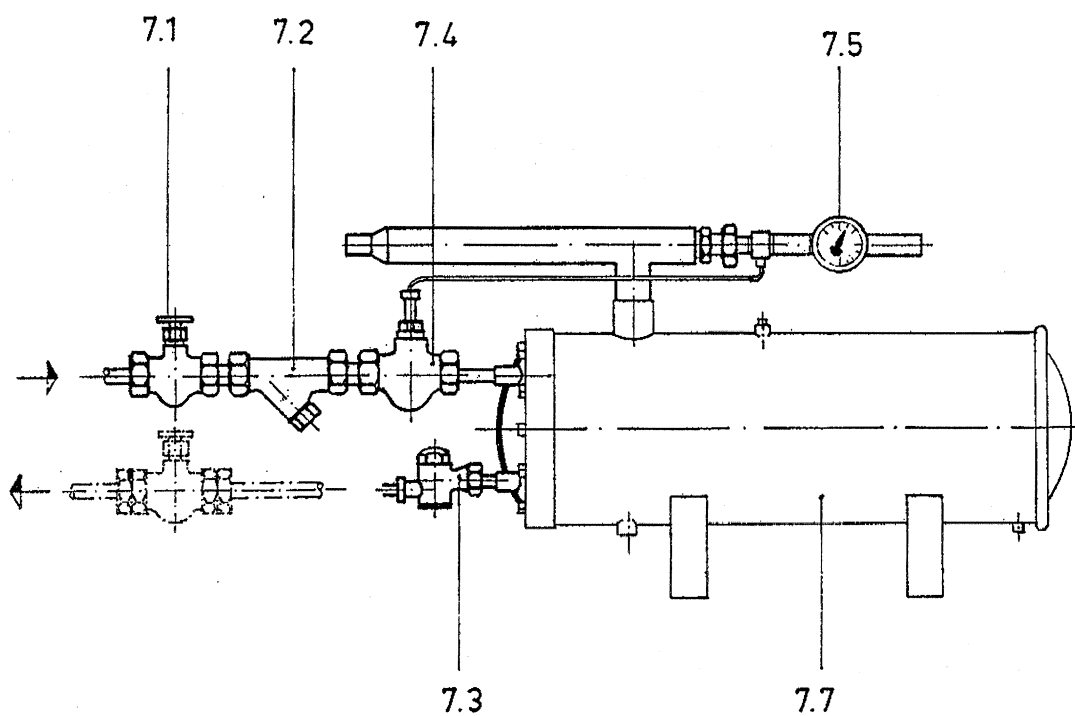
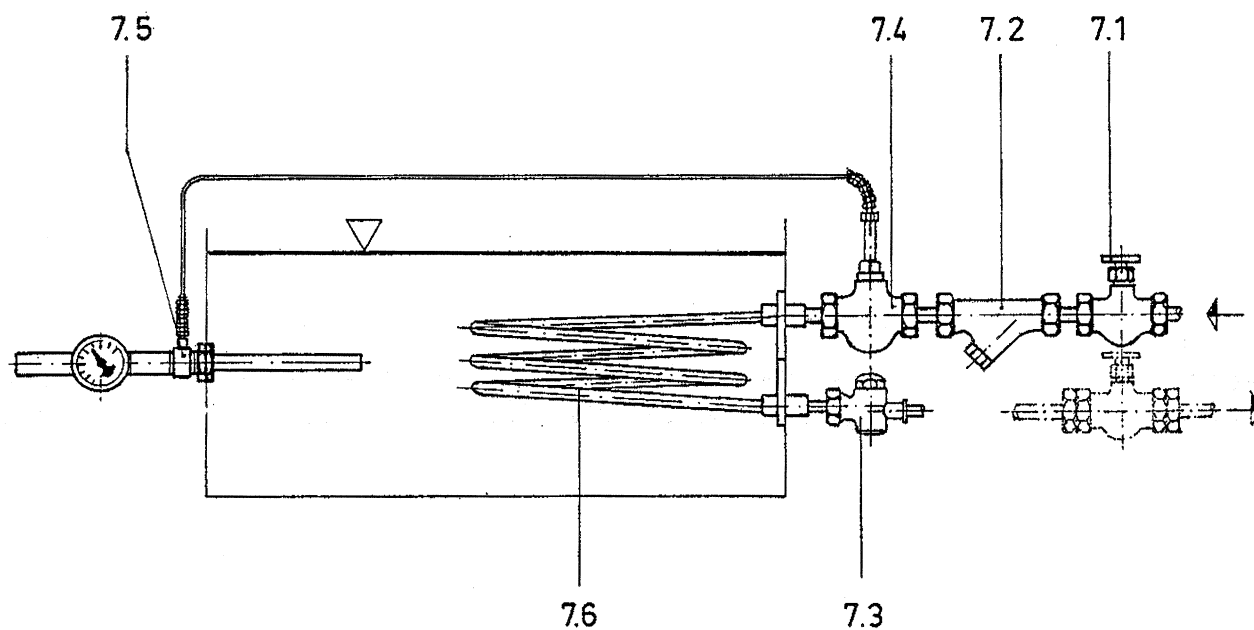
530002

Geschirrspülmaschinen Ersatzteilliste

gültig ab: 1.4.1971

Typen: Kastendurchlaufmasch. K 200 K/400 K

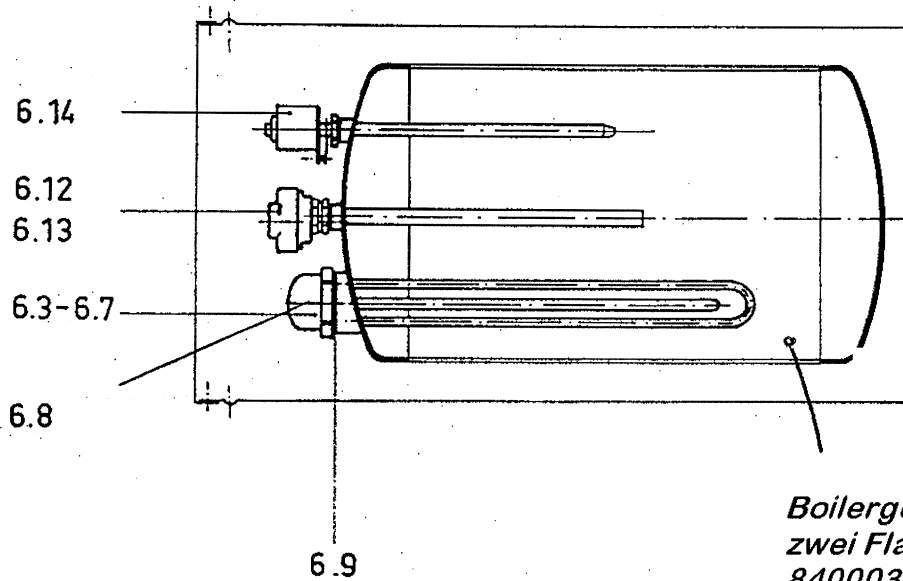
Baugruppe: 7. Dampf- oder Heizwasserbeheizung



Teile auf Anfrage !!

Einbauboiler

m
MEIKO



*Boilergehäuse für
zwei Flanschringe
8400032*

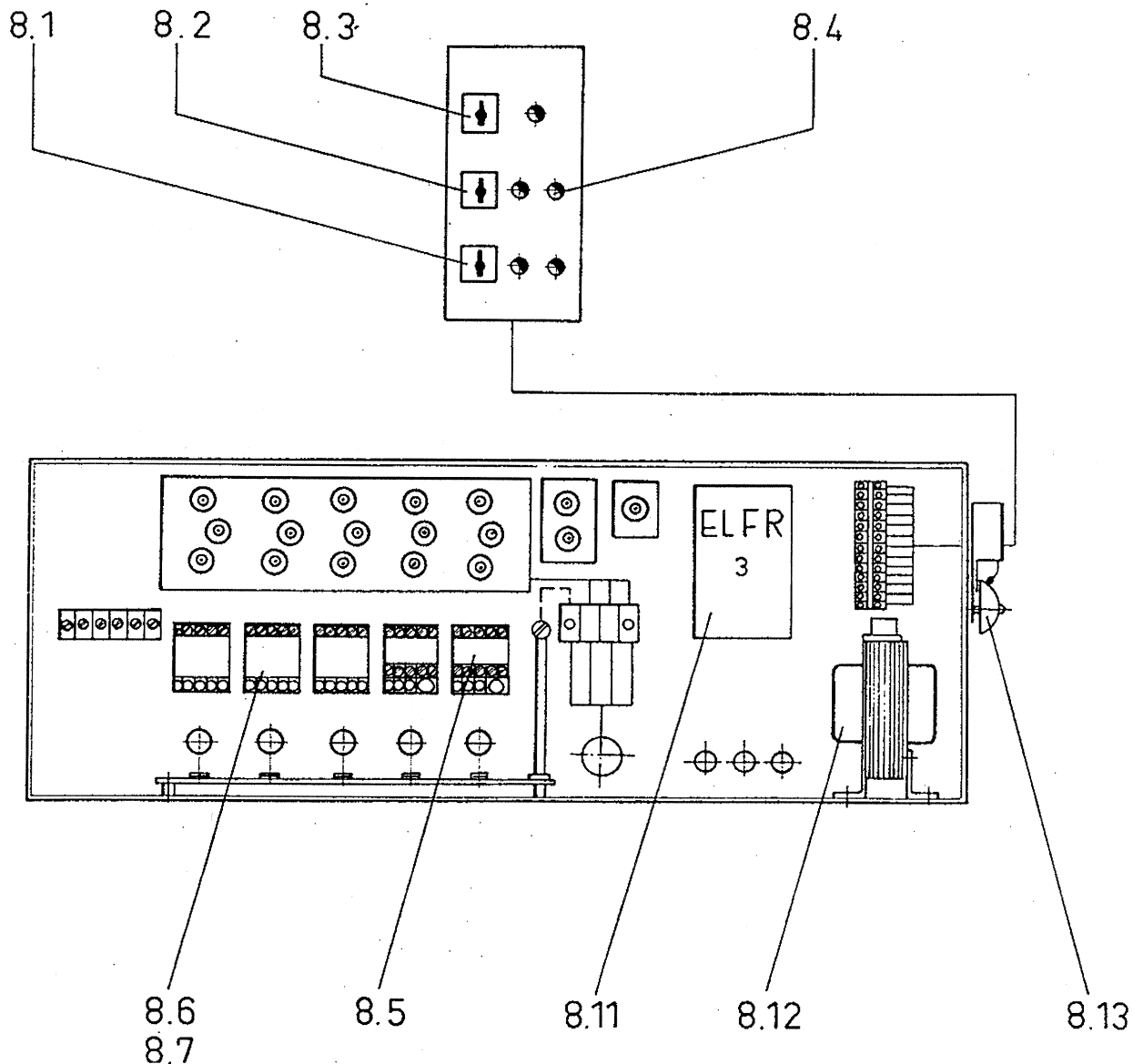
6.3	Tauchheizkörper 3 kW, VH, WSK 25/30 G	101006
6.4	Tauchheizkörper 4,5 kW, WSK, 35/45 G	101011
6.5	Tauchheizkörper 6 kW, VH, WSK 45/60	101016
6.6	Tauchheizkörper 7,5 kW, VH, WSK	101020
6.7	Tauchheizkörper 9 kW, VH, WSK 65/90	101026
6.8	Kappe für Tauchheizkörper	101062
6.9	Dichtung R 1 1/2" Klingerit	408020
6.12	Temperaturregler / Boiler 231 1313 P mit Gehäuse	108004
6.13	Temperaturregler / Boiler 231 1313 P ohne Gehäuse	108003
6.14	Temperaturbegrenzer Boiler A 13-G Stiebel-Eltron	108020/21

Geschirrspülmaschinen Ersatzteilliste

gültig ab: 1.4.1971

Typen: Kastendurchlaufmasch. K 200 K/400 K

Baugruppe: 8. Elektroinstallation



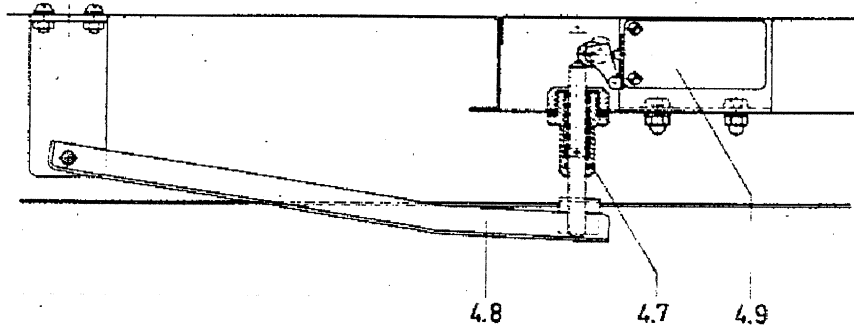
8.1	K + N Schalter A 310 C 14 EM	0-1-2	123206 Pumpenschalter
8.2	K + N Schalter A 210 C 14 EM	1-0-2	123205 Transport
8.3	K + N Schalter A 200 C 14 EM	0-1	123204 Heizung
8.4	Rafi-Kontrolllampen E 10 kpl.		150003/150203
8.5	Motor-Schütz BBC-SLA 7 einschl. thermischem Überstrom-Relais TSA 11 (Einstellbereich angeben)		135206
8.6	Heizungsschütz BBC-SLA 12		135208
8.7	Heizungsschütz BBC-SLA 16		135210
8.8	Heizungsschütz BBC-SLA 32		135216
8.9	Heizungsschütz BBC-SLA 40		135217
8.10	Heizungsschütz BBC-SLA 60		135219
8.11	Elektr. Leitfähigkeitsregler Saier 21		124024
8.12	Steuertransformator nach Angabe		
8.13	Läute-Werk, Mehne UIV		190003

Hilfsschütz HSA40 alte Bezeichnung

0135203 Ersatz

Endschalter

m
MEIKO



- 4.7 | Schaltstift für Nachspülschalter kpl.
- 4.8 | Betätigungsheben kpl.
- 4.9 | Bernstein-Endschalter Typ GC - U1H

| K 200 K-44.02.00

| K 200 K-44.01.00

| 122005

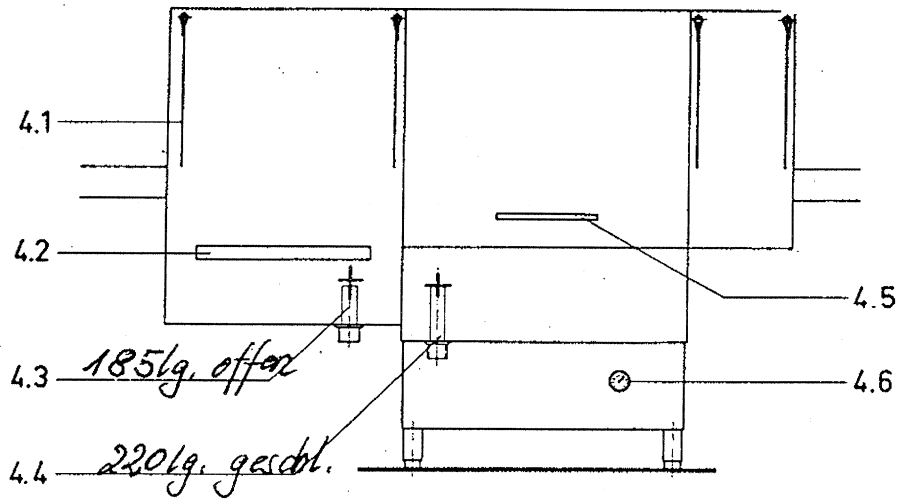
Geschirrspülmaschinen Ersatzteilliste gültig ab: 1.4.1971

Typen: Kastendurchlaufmasch. K 200 K/400 K

Baugruppe: 4. Einbauteile



Fernthermometer



4.6 | Fernthermometer Ø 52

| 465007

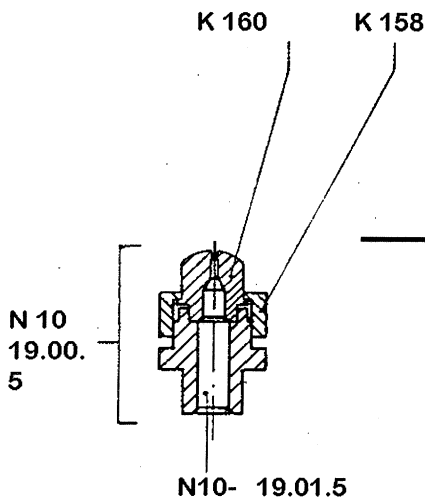
Geschirrspülmaschinen Ersatzteilliste

gültig ab: 1.4.1971



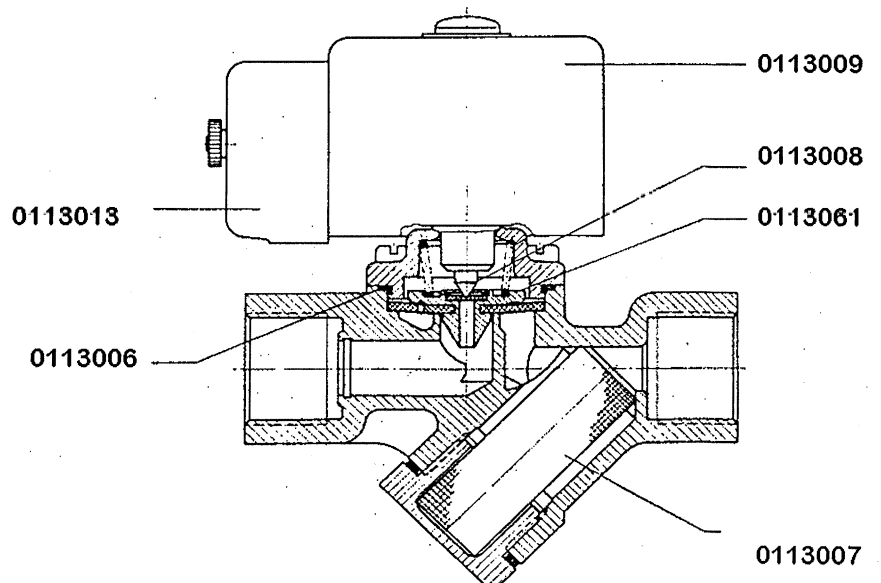
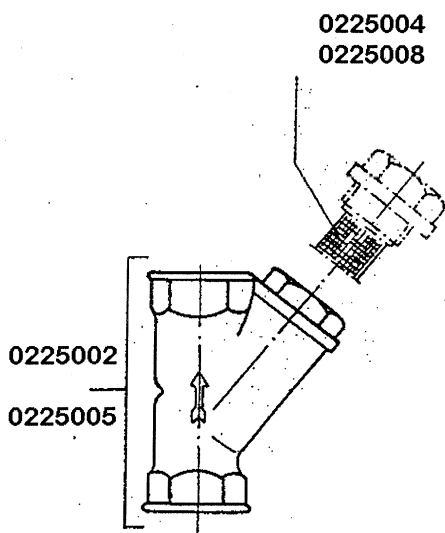
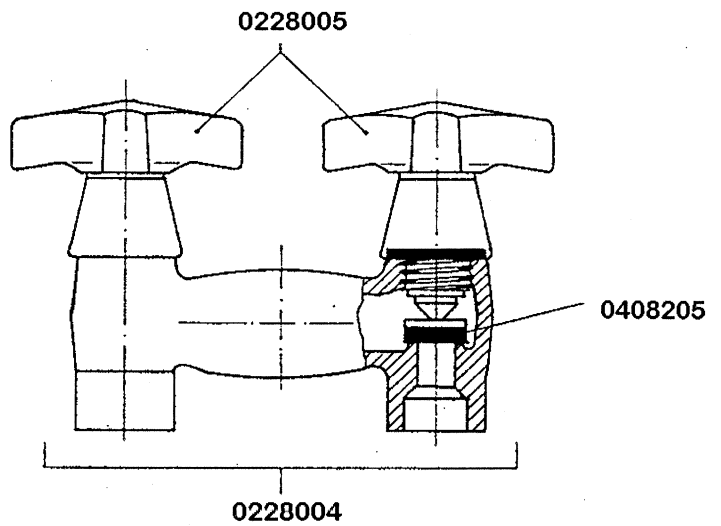
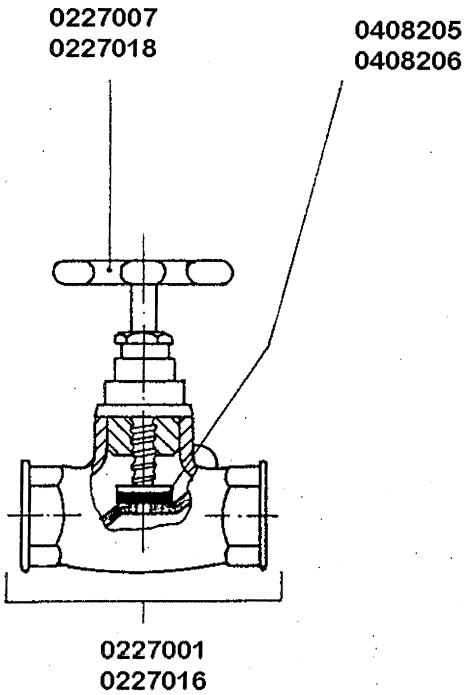
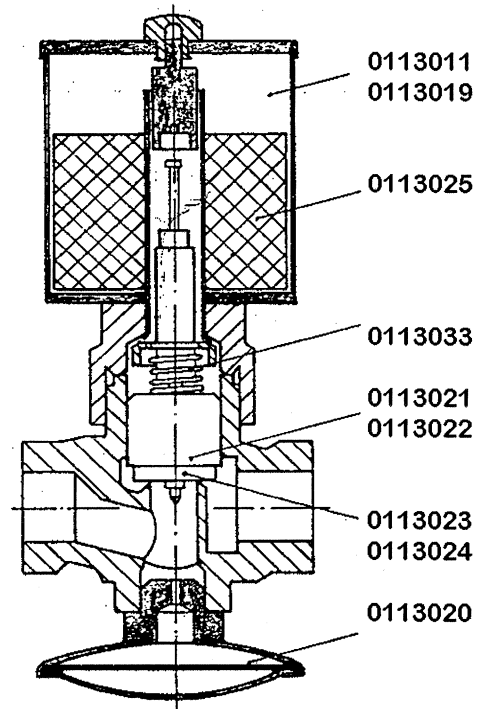
Typen: Kastendurchlaufmasch. K 200 K/400 K

Baugruppe: 3. Frischwassersystem

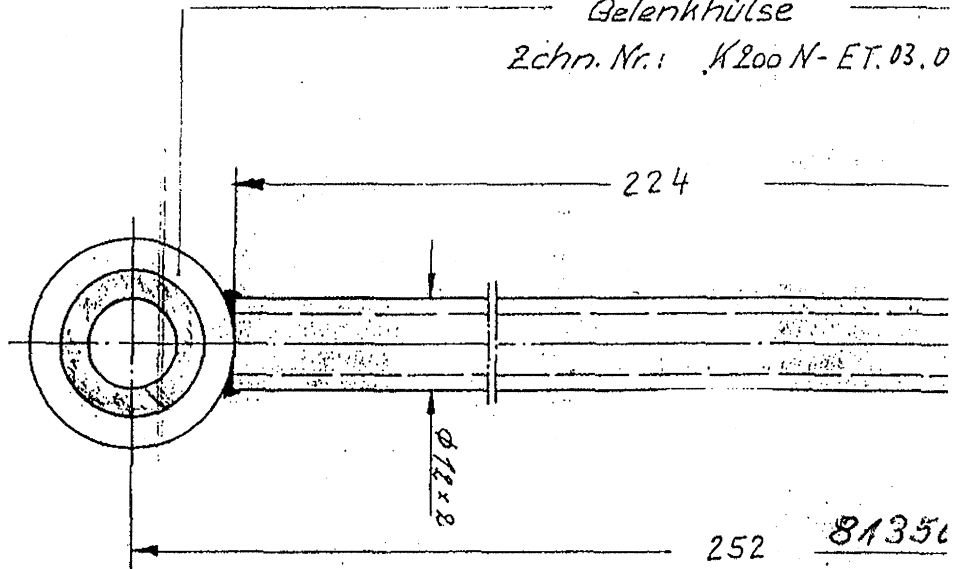


8660037 Düse
0401008 O-Ring
8104050 Kpl.

VA: 0472026
0620248



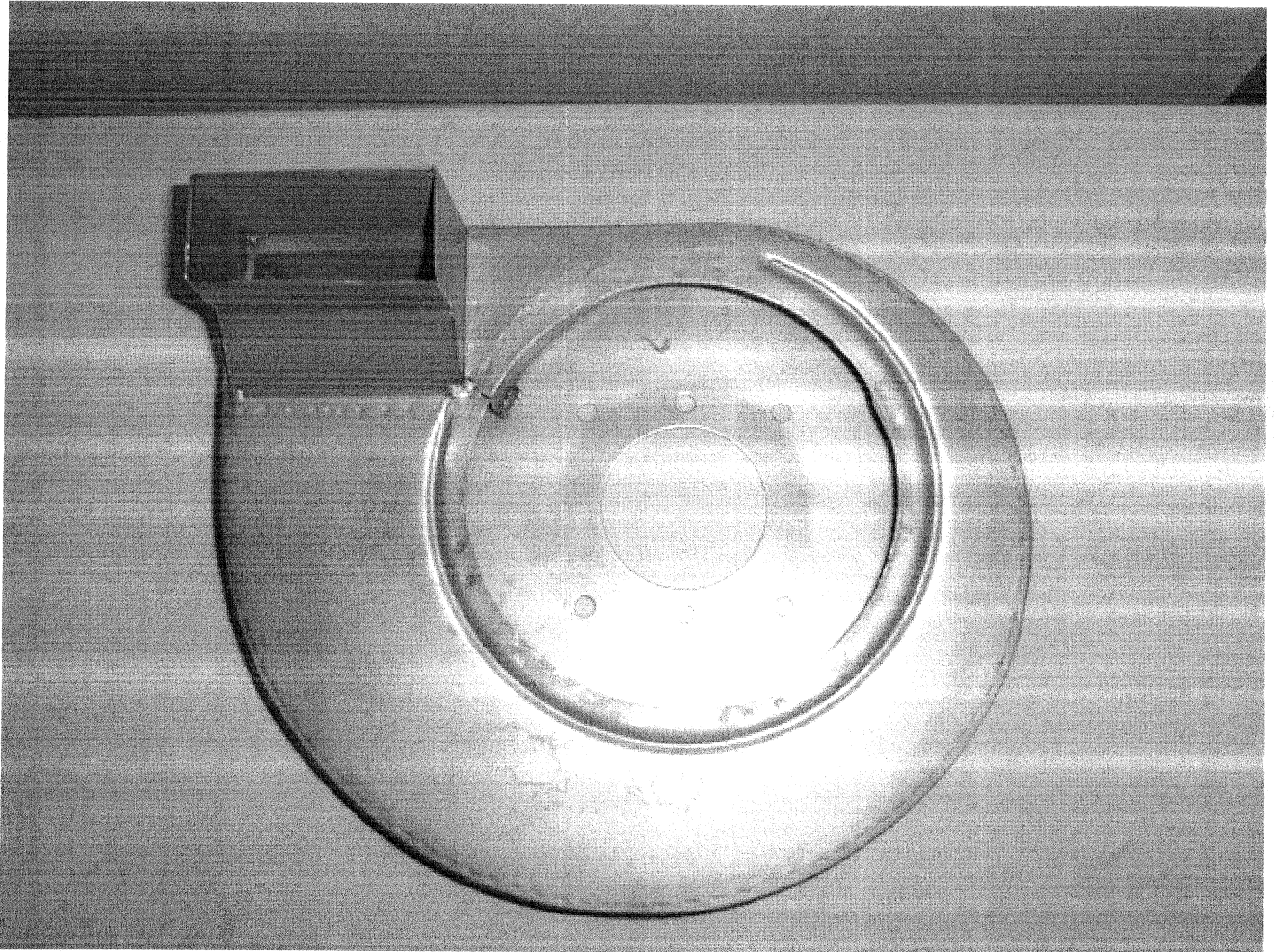
Gelenkhülse
 Zchn. Nr.: K200N-ET.03.0



252 81356
 + (170) verstellb.
 u . . . u

8135051
 Gelenkbolzen für Koppelstange

Teil wird noch verwendet bei	Typ		gez.	99er.	Kunde:	Auftrag Nr.:	Modell-Nr.	Ersatz für:
	Stück							
Werkstoff	1. 430 r.		2. 4. 81					Ersetzt durch:
Rohmaß	∅ 12 x 2 ... 227							Zzeichnung Nr.:
Maßstab	1:1	Stückzahl	Benennung	Koppelstange		Modell-Nr.		K200N-ET.03.02.4



9507415

Pumpengehäuse für K 200 K Bj.71

U-Tank

1.4301

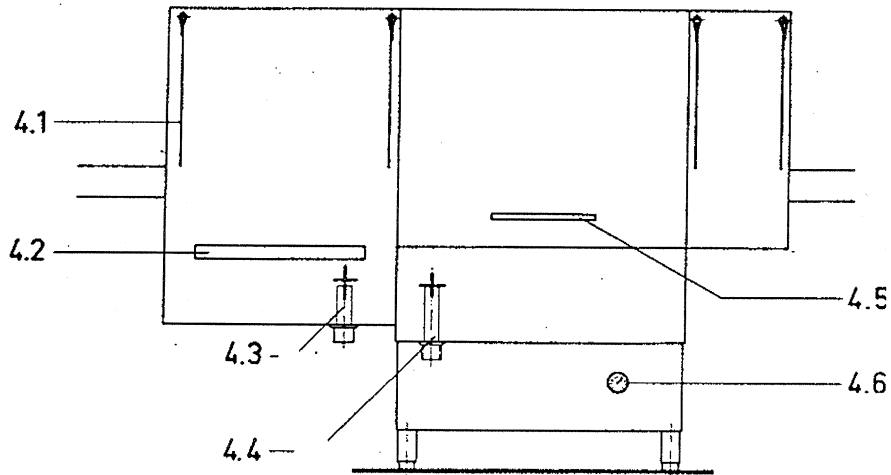
Geschirrspülmaschinen Ersatzteilliste gültig ab: 1.4.1971

Typen: Kastendurchlaufmasch. K 200 K/400 K

Baugruppe: 4. Einbauteile



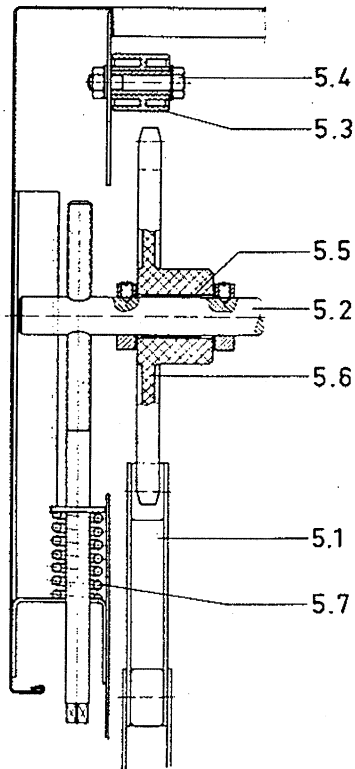
Siebkasten



4.2 | Siebkasten für Vorabräumung

| DR 90 E-40.01.00.:

Spannstation



5.1	Transportkette 8130045	K 200 K-43.02.00
5.2	Spannwelle 8130058	K 200 K-43.01.00
5.3	Laufrolle 30 Ø	K 148
5.4	Bolzen 8130050	K 200 K-43.02.00
5.5	Trockenbüchse MB 2030 DU, Ø 20 x Ø 23 x 30	Q425210
5.6	Kettenrad t = 108 / 23 Ø	K 151-2 8107009
5.7	Druckfeder 0431012	K 200 K-43.01.00

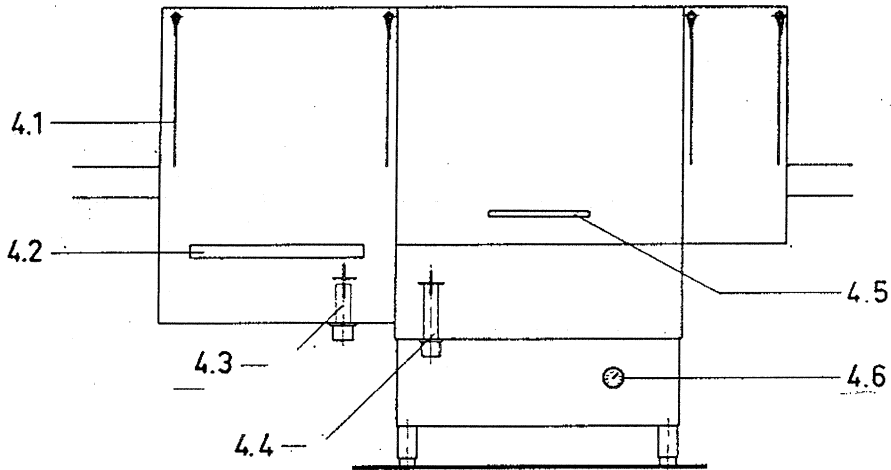
Geschirrspülmaschinen Ersatzteilliste gültig ab: 1.4.1971

Typen: Kastendurchlaufmasch. K 200 K/400 K

Baugruppe: 4. Einbauteile



Spritzschutzvorhang



4.1 | Spritzvorhang 600 breit, mit
Stange 640 x \varnothing 8 8104780

| N 16-01.00.3

K 200 K Streifen X 11 pro Stange
1 X 240 -> 0475013 X 11 St. (600 X 250)
2 X 380 -> 0475011 X 22 St. (600 X 380)
3 X 320 -> 0475012 X 33 St. (600 X 330)

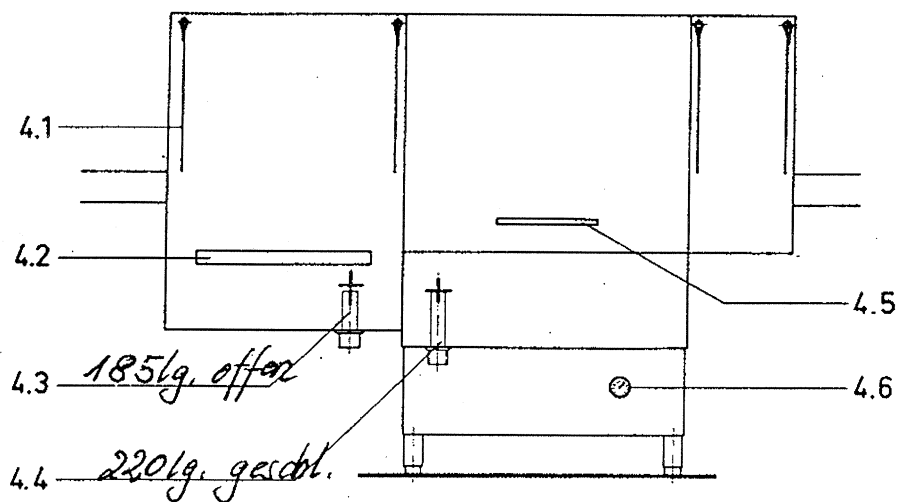
Geschirrspülmaschinen Ersatzteilliste gültig ab: 1.4.1971

Typen: Kastendurchlaufmasch. K 200 K/400 K

Baugruppe: 4. Einbauteile



Standrohr-Ablaufventil



4.3 | Überlauf-Standrohr, Länge angeben, R 2" |

ABL 2/5-01.00.4

4.4 | Ablauf-Standrohr, Länge angeben, R 2" |

ABL 2/5-02.00.4

Geschirrspülmaschinen Ersatzteilliste

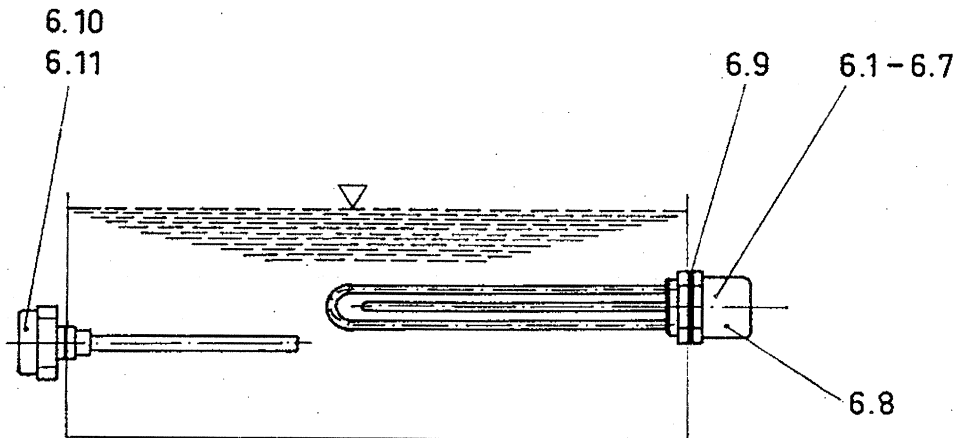
gültig ab: 1.4.1971

Typen: Kastendurchlaufmasch. K 200 K/400 K

Baugruppe: 6. Elektr. Heizung



Tankheizung ELT

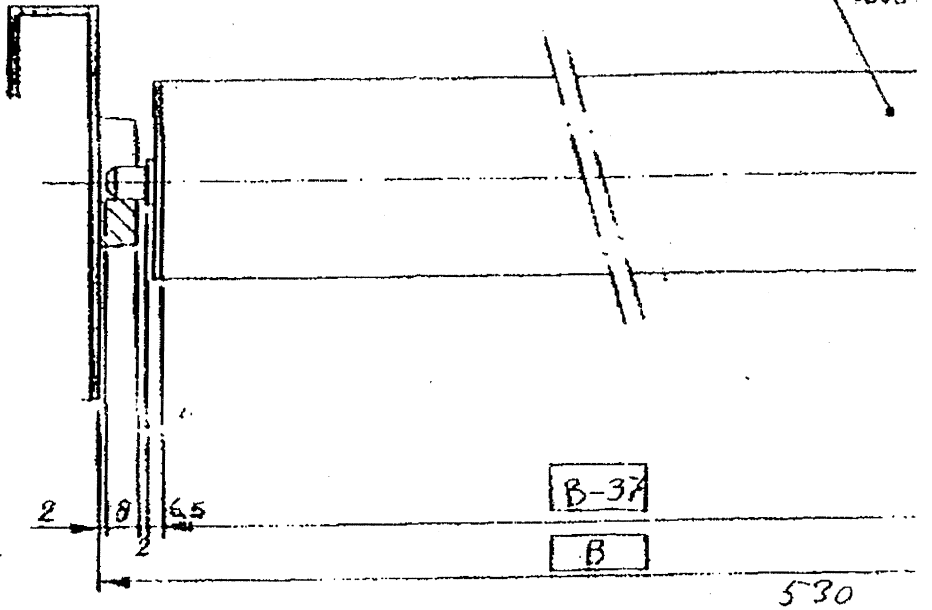


6.1	Tauchheizkörper 6 kW, VH, WSK, 45/60 tb mit Trockenschutz	101017
6.2	Tauchheizkörper 9 kW, VH, WSK, 65/90 tb mit Trockenschutz	101025
6.3	Tauchheizkörper 3 kW, VH, WSK, 25/30 G	101006
6.4	Tauchheizkörper 4,5 kW, WSK, 35/45 G	101011
6.5	Tauchheizkörper 6 kW, VH, WSK, 45/60	101016
6.6	Tauchheizkörper 7,5 kW, VH, WSK	101020
6.7	Tauchheizkörper 9 kW, VH, WSK, 65/90	101026
6.8	Kappe für Tauchheizkörper	101062
6.9	Dichtung R 1 1/2" Klingerit	408020
6.10	Temperaturregler Tankheizung 231 1112 P	108001
6.11	Temperaturregler Kaltwasserregelung 231 3112	108002

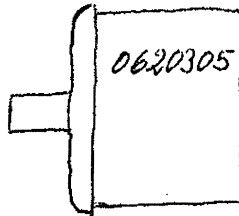
№ 06

№-25
0620
0660

K200AE-0105.01
0630203



063020.
Rohr für



0420064
dito mit Kugelleager und für Achse

Verwendung für	B	Rohrmaß Kette: B. 37	Best. Nr.
Tisch ohne Ecktrieb	510	473	8660 067
Tisch nach Ecktrieb	530	493	8135296
verformt Eckeinschub	397	350	8135204

4 Zeichnungen + Tabelle 30.8.78 A. Fern

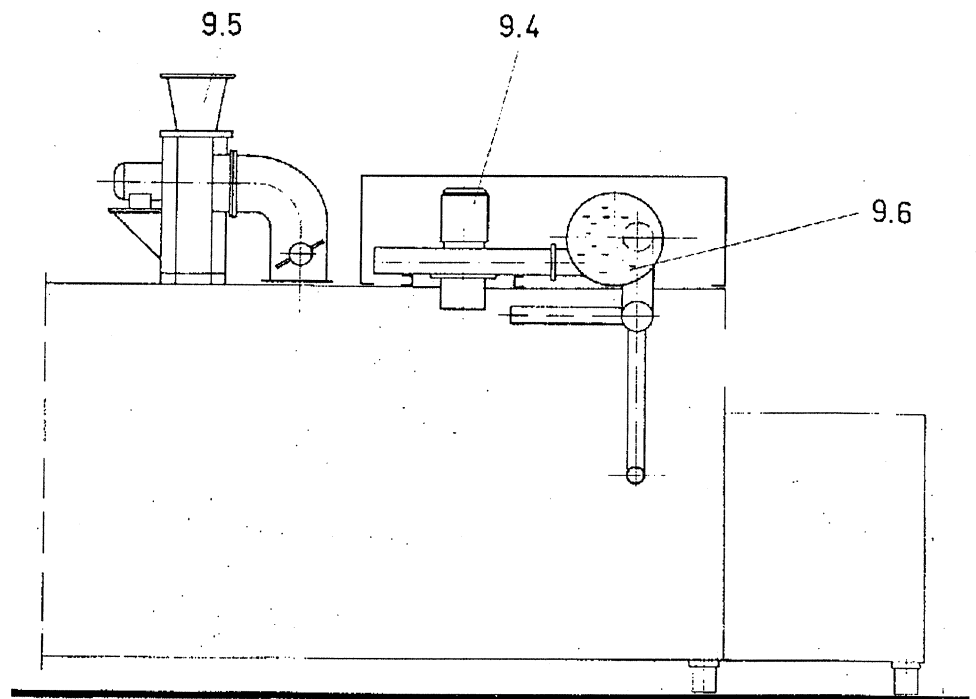
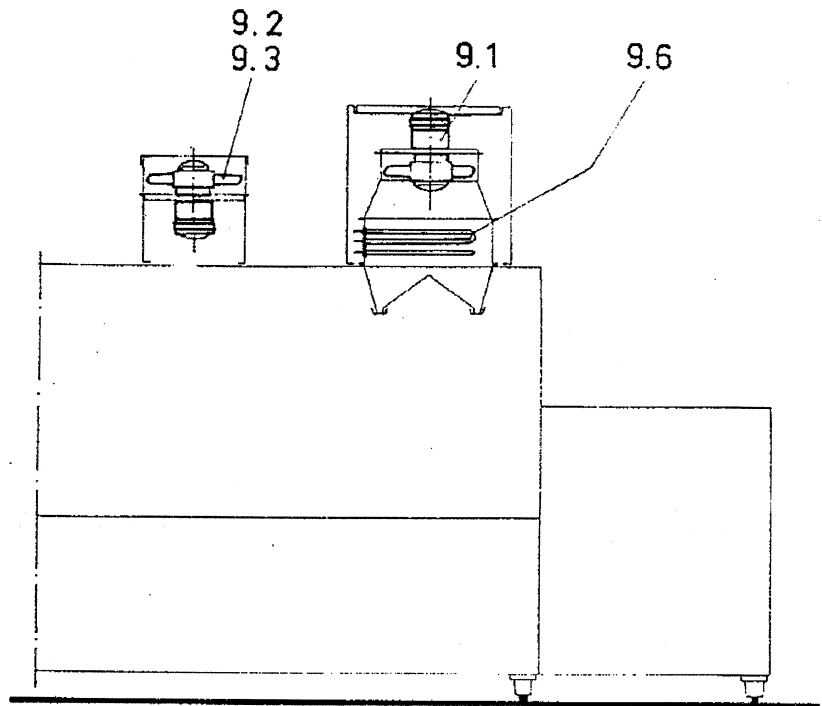
Teil nicht noch verwendet bei	Typ			Kunde:
	Stück			
Material	90%	30.8.78	A. Fern	Auftrag Nr.:
	90%			
Rohrmaß	90%			Erstellt durch:
REIKO				
Ersatz Nr.: K 200KTRH-0405003				

Geschirrspülmaschinen Ersatzteilliste

gültig ab: 1.4.1971

Typen: Kastendurchlaufmasch. K 200 K/400 K

Baugruppe: 9. Trocknung und Absaugung



9.1	Axialgebläse 300 Ø 1450 U/min. temp.-gesch.	540002
9.2	Axialgebläse 300 Ø 1450 U/min. feuchtigkeitsgeschützt	540003
9.3	Axialgebläse 400 Ø 1450 U/min. feuchtigkeitsgeschützt	540005
9.4	Radialgebläse 2900 U/min. Dietz DG 80 b	550007
9.5	Radialgebläse 1400 U/min. Mu.W. HL/RU 200 M	550003
9.6	Luftheizstab VH 1 kW 415 mm lang	101064

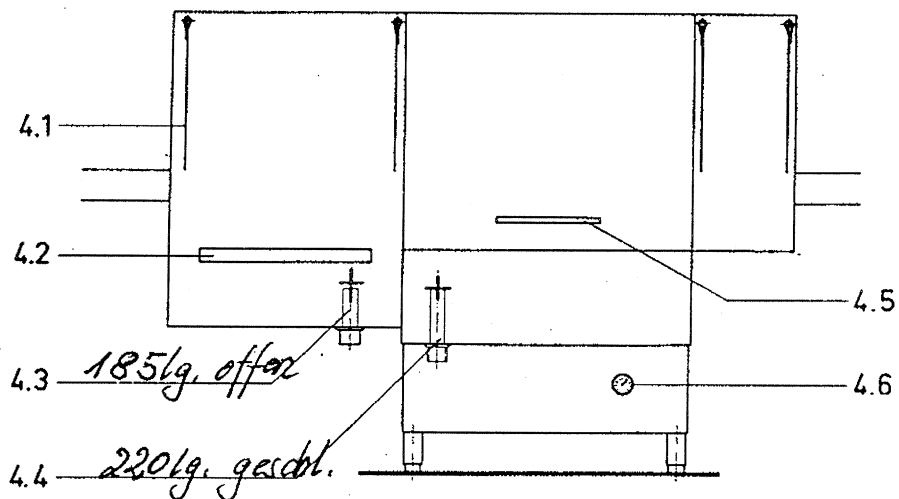
Geschirrspülmaschinen Ersatzteilliste gültig ab: 1.4.1971

Typen: Kastendurchlaufmasch. K 200 K/400 K

Baugruppe: 4. Einbauteile



Türgriff



4.5 | Türgriff 350 lang

| N 18-10.00.4

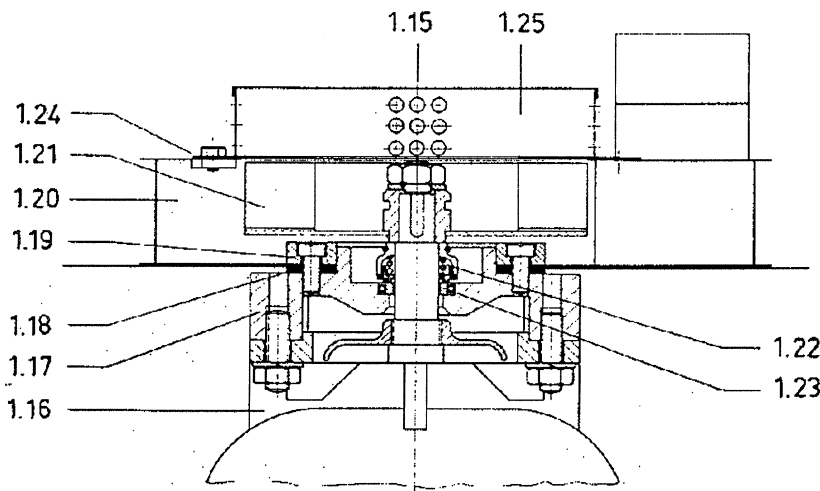
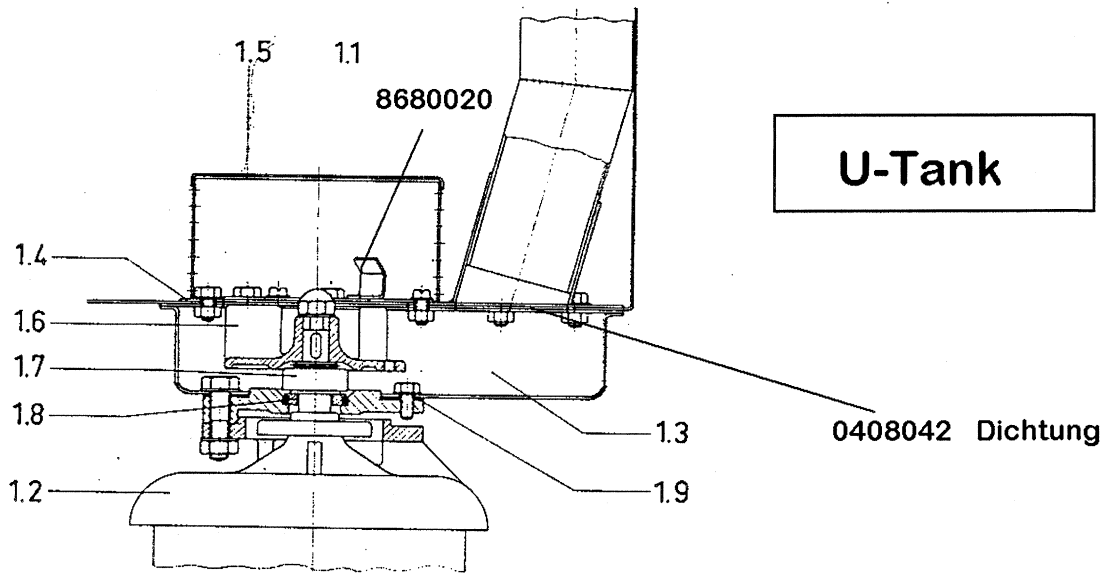
Geschirrspülmaschinen Ersatzteilliste

gültig ab: 1.4.1971



Typen: Kastendurchlaufmasch. K 200 K/400 K

Baugruppe: 1. Waschpumpen

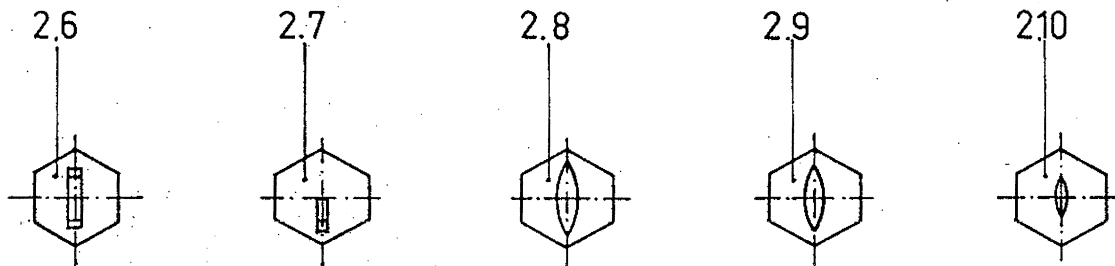
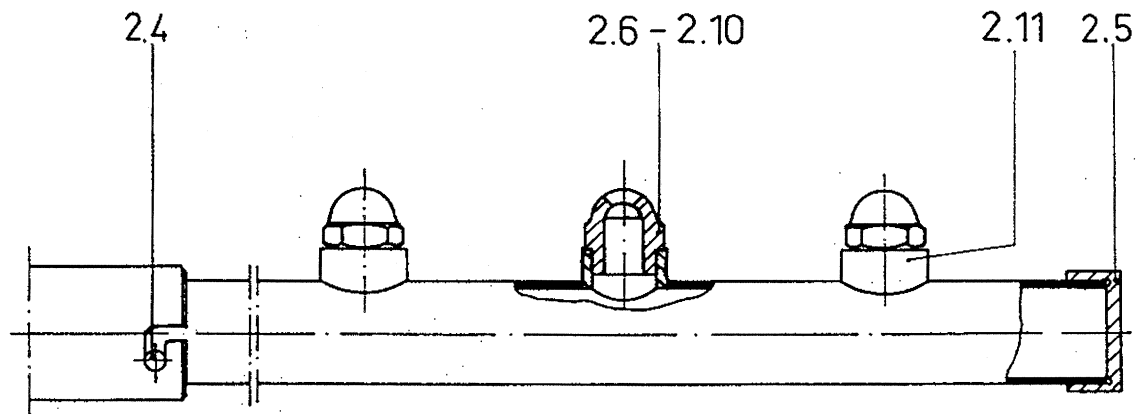
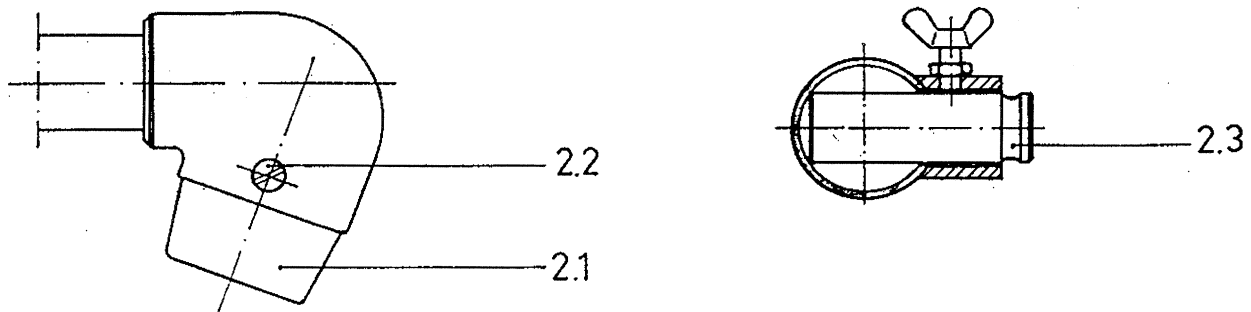


1.1	Pumpe 0,5 kW 3000 U/min. kpl.		PU 0,5 / Cr.2-00.:
1.2	Pumpenmotor 0,5 kW 3000 U/min.	0501015	501015
1.3	Pumpengehäuse Cr.Ni. 18/9 - Blech	8680121	PU 0,5 / Cr.2-03.:
1.4	Flansch mit Druckstutzen	8680120	PU 0,5 / Cr.2-05.:
1.5	Pumpensiebkorb 115 Ø	8680021	PU 0,5/5-04.00.4
1.6	Pumpenlaufrad Hostaform	8680023	K 134
1.7	Gleitringdichtung 15 x 30 x Sp 651	0403001	403001
1.8	Gegenlaufring 15 x 30	0403013 0403014	PU 00 - 01.4
1.9	Dichtung Klingerit 100 Ø	0408046	PU 0,5/Cr. 1-02.4
1.15	Gesamte Pumpe		PU 2,7 - 00.00.2
1.16	Pumpenmotor 2 kW, 1500 U/min.		501036 ersetzt 0501037
1.17	Motorträger	8680015	PU 2,7 - 01.01.3
1.18	Dichtscheibe Klingerit	0408033	PU 2,7 - 01.04.5
1.19	Flanschring	8680059	PU 2,7 - 01.02.4
1.20	Pumpengehäuse	9507415	PU 2,7 - 02.00.2
1.21	Pumpenlaufrad	8680012	PU 2,7 - 03.00.3
1.22	Gleitringdichtung 25 x 44 x 20	0403003	403003
1.23	Gegenlaufring 25 x 42 x 6,5	8685005	PU 00 - 01.4
1.24	Pumpendeckel	8680002	PU 2,7 - 04.00.4
1.25	Pumpensiebkorb	8680021	PU 0,5 / Cr.2-00.:

Geschirrspülmaschinen Ersatzteilliste gültig ab: 1.4.1971

Typen: Kastendurchlaufmasch. K 200 K/400 K

Baugruppe: 2. Waschsystem



2.1	Vollstrahldüse	K 100
2.2	Führungsschraube M 5 x 8 / MS	EE 60-20.06.01.
2.3	Drosselkolben 33 Ø x 80	BA - 20.01.10.4
2.4	Stiftschraube M 6 x 15 DIN 427 Cr 17	321015
2.5	Verschlusskappe	K 127
2.6	Flachstrahldüse 4 mm, Flachschnitt	K 106-3
2.7	Einseitige Waschdüse 2,5 mm	K 106-1
2.8	Flachstrahldüse Linsenschnitt 4,7 mm	K 106-7
2.9	Flachstrahldüse Linsenschnitt 3,5 mm	K 106-6
2.10	Flachstrahldüse Linsenschnitt 2,3 mm	K 106-5
2,11	Ausgleichsring	K 161 0620161